



Tipo documento : ***Catalogo Ricambi Carrozzeria***

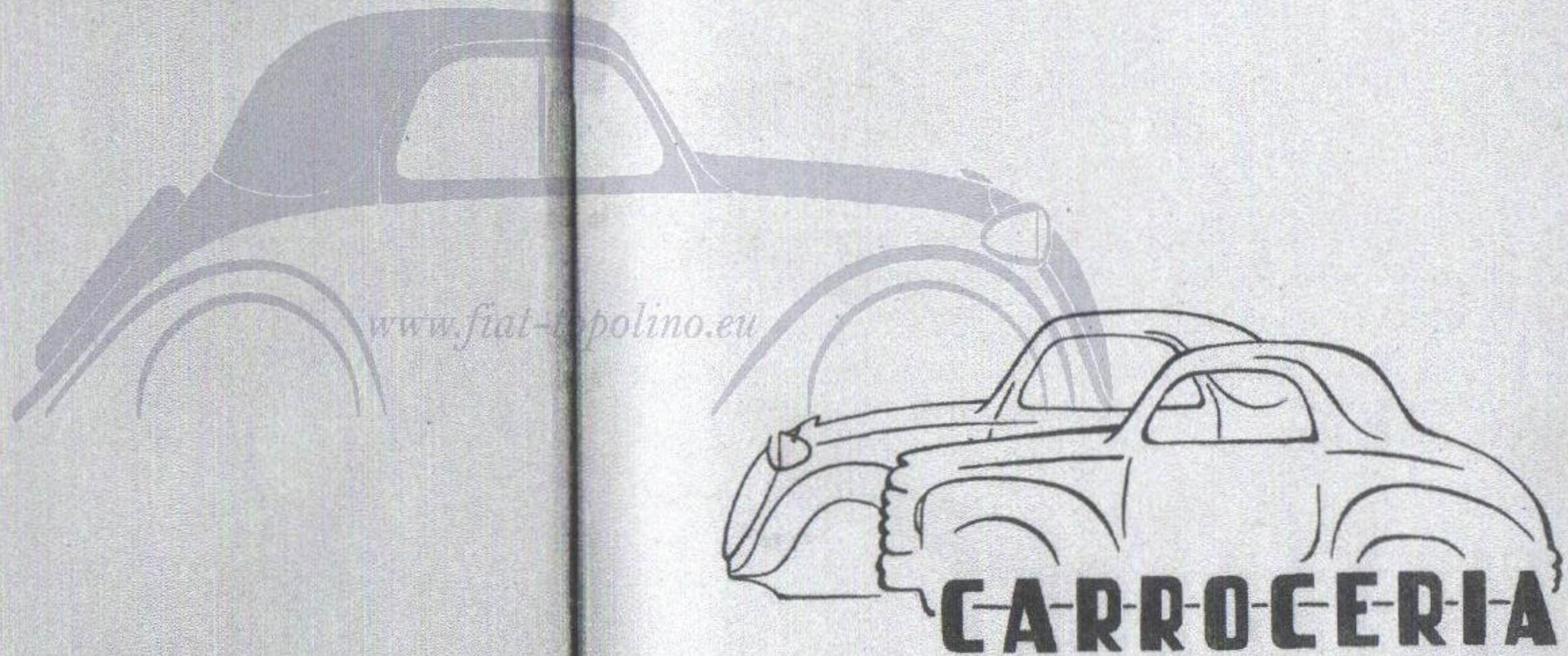
Lingua : ***Spagnolo***

Edizione : ***1° edizione***

Data : ***giugno 1949***

Codice stampato : ***Fiat Ufficio Pubblicazioni Tecniche stampato 03319***

FIAT
500B
500C



CATALOGO PIEZAS DE REPUESTO

INSTRUCCIONES PARA LAS ORDENES

Los pedidos de las piezas deben llegarnos adjuntados por las siguientes indicaciones:

- 1º) - Tipo del coche
- 2º) - Número de identificación del chasis (impreso sobre el lado derecho superior del transversal delantero del chasis hecho en forma de anillo)
- 3º) - Número de orden como indicado en las listas de cada repartición.

ADVERTENCIAS

- Las palabras "derecho" - "izquierdo" - "anterior" - "posterior", indicadas en las denominaciones de las piezas, se refieren siempre en el sentido de marcha del coche.
- Las piezas de Carrocería están normalmente suministradas de repuesto durante el periodo de construcción en serie y hasta el agotamiento de las reservas del almacén de depósito.
- Las piezas no incluidas en el presente catálogo no estarán suministradas de repuesto.

NOTA PARA LOS ENTES FIAT

El presente catálogo está actualizado según las modificaciones constructivas hechas a las Carrocerías hasta su fecha de publicación. La columna "Variación", a la izquierda de los números de figura y de orden de las piezas, sirve para indicar el Número de los Boletines de Informaciones Técnicas publicados sucesivamente que preverán piezas de repuesto al día con respecto a las correspondientes contenidas en el presente Catálogo.

INDICE GENERAL

Conjunto	C 1 - CARROCERIA	Pags. 5 - 28
Sub-conjunto	SC 1 - EXTERNO CARROCERIA	" 5 - 23
Grupo	G 1 - CAJA	" 5 - 17
Repartición	1 - Cofre móvil (Tipo 500 B)	Pag. 5
"	2 - Cofre móvil (Tipo 500 C)	" 5
"	3 - Cofre fijo y toma de aire lateral	" 6
"	4 - Puertecilla y luces laterales (Excluido Jardinera-Rural)	" 7
"	5 - Puertecillas laterales y luz lateral delantera (Para Jardinera-Rural)	" 10
"	6 - Luz lateral trasera (Para Jardinera-Rural)	" 12
"	7 - Luces anterior y posterior	" 13
"	8 - Techo basculante (Para Berlina con Techo basculante)	" 13
"	9 - Techo extensible (Para Jardinera-Rural)"	13
"	10 - Puertecilla posterior (Tipo 500 C. Berlina: Normal y con Techo basculante)"	14
"	11 - Puertecillas posteriores (Para Furgoncito)	" 14
"	12 - Puerta y luz posterior (Para Jardinera Rural)	" 16
Grupo	G 13 - DEFENSA	Pags. 17 - 21
Repartición	13 - Cobertura del radiador (Tipo 500 B)	Pag. 17
"	14 - Cobertura del radiador (Tipo 500 C)	" 18
"	15 - Defensas para pasaruedas y varios (Tipo 500 B)	" 18

Reparticion	16 - Defensas para pasaruedas y varios (500C)	Pag. 18
"	17 - Guardabarros y estribos (Tipo 500 B)	" 19
"	18 - Guardabarros y estribos (Tipo 500 C)	" 20
"	19 - Parachoques delantero (Tipo 500 C)	" 20
"	20 - Parachoques trasero (Tipo 500 C. Berlinas : Normal y con Techo basculante)	" 21
"	21 - Parachoques trasero (Tipo 500 C. Jardinera-Rural)	" 21

Grupo G 22 - ACCESORIOS EXTERIORES Pags. 21 23

Reparticion	22 - Porta faros (Tipo 500 B)	Pag. 21
"	23 - Porta placa posterior (Tipo 500 B. Berlinas : Normal y con Techo basculante)	" 22
"	24 - Porta targa posterior (Tipo 500 C. Berlinas : Normal y con Techo basculante)	" 22
"	25 - Porta rueda de reserva (Tipo 500 B. Berlinas : Normal y con Techo basculante)	" 22
"	26 - Porta rueda de reserva (Tipo 500 C. Excluido Furgoncito)	" 23

Subconjunto SC 27 - INTERIOR CARROCERIA Pags. 24 28

Grupo G 27 - EQUIPOS INTERIORES " 24 28

Reparticion	27 - Asientos delanteros y sus movimientos	Pag. 24
"	28 - Asiento trasero (Para Jardinera Rural)	" 25
"	29 - Alfombras (Excluido Jardinera-Rural)	" 25
"	30 - Alfombras (Para Jardinera-Rural)	" 26
"	31 - Accesorios interiores	" 27

Indice numerico de las piezas de repuesto Pag. 29

CONJUNTO C 1 - CARROCERIA

Subconjunto SC 1 - Exterior de la Carroceria

GRUPO G 1 - C A J A

Repart. 1 - COFRE MOVIL (Tipo 500 B)

Variac.	Fig.	N. de orden	DENOMINACION	Cant.
		I	373055 Tapa derecha superior del cofre (completo de refuerzos y rodillo para gancho) (1)	1
		1	373056 Tapa izquierda superior del cofre (completo de refuerzo y rodillo para gancho) (1)	1
		2	344418 Parachoque de goma para tapa (*)	8
		3	360123 Viga derecha mando dispositivo de cierre de la tapa (completa de gancho soldado) (*)	1
		3	360124 Viga izquierda mando dispositivo de cierre de la tapa (completa de gancho soldado) (*)	1
		4	358864 Resorte para viga (*)	2
		5	358863 Resorte de retroceso gancho (*)	2
		6	358859 Manija mando dispositivo de cierre de las tapas (completa de tornillos para fijación a la viga) (*)	2
		7	358861 Buje para manija (*)	2

(1) Igual al Tipo 500 última producción, es decir sin esparragos soldados.

(*) Igual al Tipo 500.

Repart. 2 - COFRE MOVIL (Tipo 500 C)

1	722967	Tapa completa del cofre móvil	1
2	722970	Conjunto charnela para tapa (completa de perno remachado)	1

Variac.	Fig.	N.º de orden	DENOMINACION	Cant.
	3	722978	Puntal completo para apoyo tapa del cofre móvil	1
	4	722981	Perno para articulación del puntal	1
	5	722977	Resorte para puntal	1
	6	720398	Perno para soporte del puntal	1
	7	723138	Cerradura completa para sujeción de la tapa del cofre móvil	1
	8	721258	Conjunto de mando abertura cofre móvil (con figs. 9-10)	1
	9	728447	Alambre para mando	1
	10	056497	Tuerca fijación del botón	1
	11	620531	Tornillo para fijación del alambre	1
	12	814814	Guarnición para paso del mando abertura del cofre móvil	1
	13	814816	Cubreguarnición para paso del mando abertura del cofre móvil	2
	14	723133	Gancho completo de seguridad para tapa del cofre móvil (con resorte fig. 15)	1
	15	615660	Resorte para gancho de seguridad	1
	16	720470	Perno de cierre para tapa del cofre móvil	1
	17	730217	Espaciador para perno de cierre	1
	18	730219	Arandela de goma para perno de cierre	2
	19	730218	Platillo de retén del arandela	2
	20	725156	Resorte de levantamiento de la tapa del cofre móvil	1
	21	731910	Adorno para tapa del cofre móvil	1
	22	731946	Cifra de fábrica completa	1
	23	390064	Parachoque para tapa del cofre móvil (A = 14mm)	2
	23	728781	Parachoque para tapa del cofre móvil (A = 10,5mm)	2
	24	720483	Pieza antivibradora para tapa del cofre móvil	2
	25	723243	Pieza de apoyo tapa del cofre móvil sobre la cobertera de radiador	2

Report. 3 - COFRE FIJO Y TOMA DE AIRE LATERAL

1	724513	Tapa derecha para agujero de paso del tubo recalentador, para vehículos que están desprovistos del mismo	1
1	724514	Tapa izquierda para agujero de paso del tubo recalentador, para vehículos que están desprovistos del mismo	1

Variac.	Fig.	N.º de orden	DENOMINACION	Cant.
	2	724512	Guarnición para tapas (para vehículos sin recalentador)	2
	3	720537	Guarnición del paso tubo de guía (solamente Tipo 500 C)	1
	4	720538	Plaquita de retén guarnición (solamente Tipo 500 C)	1
	5	372208	Guarnición de paso pedal acelerador (solamente con guía derecha) (*)	1
	6	347573	Plaquita para guarnición (solamente con guía derecha) (*)	1
	7	335429	Soporte para barra tubular de guía (*)	1
	8	344301	Goma defensa agua para asiento cebador de la bencina sobre el tablon del salpicadero (*)	1
	9	360305	Puertecilla derecha toma de aire lateral completa (*)	1
	9	360306	Puertecilla izquierda toma de aire lateral completa (*)	1
	10	359875	Charnela derecha para puertecilla (completa de resorte y palanca de mando soldada) (*)	1
	10	359876	Charnela izquierda para puertecilla (completa de resorte y palanca de mando soldada) (*)	1
	11	344567	Perno para charnela de la puertecilla (*)	2
	12	368255	Guarnición derecha defensa agua (*)	1
	12	368256	Guarnición izquierda defensa agua (*)	1

(*) Igual al Tipo 500.

Report. 4 - PUERTECILLAS Y LUCES LATERALES (excluido Jardinera-Rural)

1	722627	Puertecilla completa derecha de barnizar (para guía izquierda)	1
1	722628	Puertecilla completa izquierda de barnizar (para guía izquierda)	1
1	722629	Puertecilla completa derecha de barnizar (para guía derecha)	1
1	722630	Puertecilla completa izquierda de barnizar (para guía derecha)	1
2	627655	Guía para cristal anterior corredizo puertecilla derecha (*)	1

Variac.	Fig.	N. de orden	DENOMINACION	Cant.
2	640593		Guía para cristal anterior corredizo puertecilla izquierda (*)	1
3	627656		Cristal anterior corredizo (*)	2
4	344084		Cristal posterior fijo (*)	2
5	372589		Goma defensa agua para cristal fijo puertecilla derecha (*)	1
5	372590		Goma defensa agua para cristal fijo puertecilla izquierda (*)	1
6	668487		Guía retén de la goma (*)	2
7	351312		Bastidor completo de retén guía cristal para puertecilla derecha (*)	1
7	351313		Bastidor completo de retén guía cristal para puertecilla izquierda (*)	1
8	359173		Mando del cristal corredizo completo para puertecilla derecha (*)	1
8	359174		Mando del cristal corredizo completo para puertecilla izquierda (*)	1
9	351172		Casquillo fijación mando cristal corredizo (*)	2
10	344015		Guarnición exterior para casquillo (*)	2
11	344016		Guarnición interior para mando cristal corredizo (*)	2
12	379733		Guía para mando cristal anterior corredizo puertecilla derecha (*)	1
12	379734		Guía para mando cristal anterior corredizo puertecilla izquierda (*)	1
13	705674		Quarteron interior forrado con paño para puertecilla derecha (1) (*)	1
13	705675		Quarteron interior forrado con paño para puertecilla izquierda (1) (*)	1
13	716056		Quarteron interior forrado con piel artificial para puertecilla derecha (1) (*)	1
13	729770		Quarteron interior forrado con piel artificial para puertecilla izquierda (1) (*)	1
14	344363		Charnela fija superior para puertecilla derecha (*)	1
14	344364		Charnela fija superior para puertecilla izquierda (*)	1
15	353014		Charnela móvil superior para puertecilla derecha (*)	1
15	353015		Charnela móvil superior para puertecilla izquierda (*)	1

Variac.	Fig.	N. de orden	DENOMINACION	Cant.
	16	344370	Charnela fija inferior para puertecilla derecha (*)	1
	16	344371	Charnela fija inferior para puertecilla izquierda (*)	1
	17	352992	Charnela móvil inferior para puertecilla derecha (*)	1
	17	352993	Charnela móvil inferior para puertecilla izquierda (*)	1
	18	355947	Perno para charnelas (*)	4
	19	706382	Tirante de paro puertecilla (*)	2
	20	363176	Pieza paragolpes para puertecilla (*)	2
	21	377851	Cerradura con seguridad de aplicarse sobre la puertecilla derecha (para guía izquierda) (*)	1
	21	377854	Cerradura sin seguridad de aplicarse sobre la puertecilla izquierda (para guía izquierda) (*)	1
	21	377853	Cerradura sin seguridad de aplicarse sobre la puertecilla derecha (para guía derecha) (*)	1
	21	377852	Cerradura con seguridad de aplicarse sobre la puertecilla izquierda (para guía derecha) (*)	1
	22	654496	Manija exterior para puertecilla derecha completa de soporte y paragolpe (*)	1
	22	654497	Manija exterior para puertecilla izquierda completa de soporte y paragolpe (*)	1
	23	695825	Hembra para cerradura (con cuota A de mm12) (*)	2
	23	727700	Hembra para cerradura (con cuota A de mm10) (*)	2
	23	695826	Hembra para cerradura (con cuota A de mm13) (*)	2
	23	695827	Hembra para cerradura (con cuota A de mm14) (*)	2
	23	695828	Hembra para cerradura (con cuota A de mm15) (*)	2
	24	352924	Cerradura de seguridad para puertecilla izquierda (con 2 llaves) (para guía izquierda) (*)	1
	24	352923	Cerradura de seguridad para puertecilla derecha (con 2 llaves) (para guía derecha) (*)	1
	25	351079	Plaquita de guarnición para guía diente de entrada (*)	4
	26	697106	Diente de entrada (*)	4
	27	616702	Guarnición de goma defensa agua contorno hueco de la puertecilla (2)	2

(1) Solamente para Berlina con techo basculante. Acompañar las ordenes con la muestra del tejido o de la piel artificial.

Variac.	Fig.	N. de Orden	DENOMINACION	Cant.
			(2) Igual a la aplicada sobre el Tipo 500 de ultima producción, es decir con canalito de asiento de la guarnición con mm12 de ancho y 15 mm de hondura.	
			(*) Igual al Tipo 500.	
Repart. 5 - PUERTECILLAS LATERALES Y LUZ LATERAL ANTERIOR (para Jardinera-Rural)				
1	Pr 50953D		Puertecilla completa derecha (para guía izquierda)	1
1	Pr 50953S		Puertecilla completa izquierda (para guía izquierda)	1
1	Pr 51033D		Puertecilla completa derecha (para guía derecha)	1
1	Pr 51033S		Puertecilla completa izquierda (para guía derecha)	1
2	627654		Guía para cristal corredizo anterior puertecillas laterales (larg. 1525 mm)	2
3	Pr 51048		Cristal corredizo anterior para puertecillas laterales	2
4	Pr 51056		Cristal posterior fijo para puertecillas laterales	2
5	Pr 51039D		Goma defensa agua para cristal fijo puertecilla derecha	1
5	Pr 51039S		Goma defensa agua para cristal fijo puertecilla izquierda	1
6	605630		Guía de retén de la goma	2
7	Camp 51844		Telarito de ebanistería completo de retén guías para cristales puertecilla derecha (solamente Tipo 500 C)	1
7	Camp 51845		Telarito de ebanistería completo de retén guías para cristales puertecillas izquierda (solamente Tipo 500 C)	1
8	359173		Mando para cristal corredizo completo para puertecilla derecha	1
8	359174		Mando para cristal corredizo completo para puertecilla izquierda	1
9	351172		Casquillo fijación del mando para cristal corredizo	2

Variac.	Fig.	N. de Orden	DENOMINACION	Cant.
10	344015		Guarnición exterior para casquillo	2
11	344016		Guarnición interior para mando del cristal corredizo	2
12	Pr 51072D		Guía para mando cristal corredizo anterior puertecilla derecha	1
12	Pr 51072S		Guía para mando cristal corredizo anterior puertecilla izquierda	1
13	Pr 51191A		Charnela fija superior para puertecilla izquierda y inferior para puertecilla derecha	2
14	Pr 51191B		Charnela móvil superior para puertecilla izquierda y inferior para puertecilla derecha	2
15	Pr 51191B		Charnela fija inferior para puertecilla izquierda y superior para puertecilla derecha	2
16	Pr 51191A		Charnela móvil inferior para puertecilla izquierda y superior para puertecilla derecha	2
17	Pr 51191C		Perno para charnelas	4
18	706382		Tirante de cierre de la puertecilla	2
19	047020A		Pieza paragolpe para puertecilla (con cuota S de mm10)	2
19	047020B		Pieza paragolpe para puertecilla (con cuota S de mm7)	2
20	Camp 51043		Cerradura con seguridad de aplicarse sobre puertecilla derecha (para guía izquierda)	1
20	Camp 51044		Cerradura sin seguridad de aplicarse sobre puertecilla izquierda (para guía izquierda)	1
20	Camp 51035		Cerradura con seguridad de aplicarse sobre puertecilla izquierda (para guía derecha)	1
20	Camp 51034		Cerradura sin seguridad de aplicarse sobre puertecilla derecha (para guía derecha)	1
21	Pr 51103		Botón para palanca mando retroceso de la cerradura	2
22	Camp 51166		Manija exterior con seguridad para puertecilla lado guía (con 2 llaves)	1
22	Camp 51046		Manija exterior sin seguridad para puertecilla lado contrario de la guía	1
23	727700		Hembra para cerradura (con cuota A de mm10)	2
23	Pr 51973		Hembra para cerradura (con cuota A de mm 9)	2
23	Pr 51974		Hembra para cerradura (con cuota A de mm 8)	2
24	351079		Plaquita de guarnición para guía diente de entrada	2

Variac.	Fig.	N. de orden	DENOMINACION	Cant.
	25	697106	Diente de entrada	2
	26	Pr 51038/A	Guarnición de goma defensa agua contorno umbral puertecilla lateral	2
Repart. 6 - LUZ LATERAL POSTERIOR (para Jardinera-Rural)				
	1	627654	Guía para cristal corredizo anterior de las luces laterales posteriores (larg. 1550 mm)	2
	2	Pr 51053	Cristal corredizo anterior para luz lateral posterior	2
	3	Pr 51054	Cristal posterior fijo para luz lateral posterior	2
	4	Pr 51055D	Goma defensa agua para cristal fijo de la luz lateral posterior derecha	1
	4	Pr 51055S	Goma defensa agua para cristal fijo de la luz lateral posterior izquierda	1
	5	605630	Guía de retén para goma	2
	6	Camp 51855	Telarito de ebanistería completo para retén guías para cristales de la luz lateral posterior derecha (solamente Tipo 500 C)	1
	6	Camp 51856	Telarito de ebanistería completo para retén guías para cristales de la luz lateral posterior izquierda (solamente Tipo 500 C)	1
	7	359173	Mando del cristal corredizo completo para luz lateral posterior derecha	1
	7	359174	Mando del cristal corredizo completo para luz lateral posterior izquierda	1
	8	351172	Casquillo de fijación mando del cristal corredizo	2
	9	344015	Guarnición exterior para casquillo	2
	10	344016	Guarnición interior para mando del cristal corredizo	2
	11	Pr 51072D	Guía para mando del cristal corredizo anterior de la luz lateral posterior derecha	1
	11	Pr 51072S	Guía para mando del cristal corredizo anterior de la luz lateral posterior izquierda	1

Variac.	Fig.	N. de orden	DENOMINACION	Cant.
Repart. 7 - LUCES ANTERIORES Y POSTERIORES				
	1	349287	Cristal anterior (*)	1
	2	349288	Guarnición de goma para cristal (*)	1
	3	726872	Moldura interior para cristal (2)	1
	3	716061	Moldura interior para cristal (3)	1
	4	343523	Cristal posterior (1) (*)	1
	5	343524	Guarnición de goma para cristal (1) (*)	1
	6	364598	Moldura interior para cristal (1) (*)	1
			(1) Solamente para Berlina Normal	
			(2) Excluido el Furgoncito	
			(3) Para Furgoncito	
			(*) Igual el Tipo 500	

Variac.	Fig.	N. de orden	DENOMINACION	Cant.
Repart. 8 - TECHO BASCULANTE (para Berlina con techo basculante)				
	1	370995	Conjunto techo basculante (en la orden señalar el color de la tela) (*)	1
	2	399034	Tela confeccionada para techo (en la orden señalar el color) (*)	1
	3	371390	Celuloide para luz posterior (*)	1
	4	371638	Pieza de apoyo de las cimbras (*)	10
	5	370987	Cierre anterior para techo, completo de hembra (*)	2
	6	371335	Manija para cierre del techo (*)	1
	7	706881	Correa para techo, completo de puñecillo pasacorrea (*)	1
			(*) Igual al Tipo 500	

Variac.	Fig.	N. de orden	DENOMINACION	Cant.
Repart. 9 - TECHO EXTENSIBLE (para Jardinera-Rural)				
	1	Pr 50956	Conjunto del techo extensible (en la orden señalar el color de la tela)	1
	2	Camp 51204	Tela confeccionada para techo (en la orden señalar el color)	1
	3	371638	Pieza de apoyo para cimbras	10

Variac.	Fig.	N.º de orden	DENOMINACION	Cant.
	4	370987	Cierre anterior para techo, completo de hembra	1
	5	371335	Manija para cierre del techo	1
	6	031564	Correa para techo completa de puertecillo pasa correa	1

Repart. 10 - PUERTECILLA POSTERIOR

(Tipo 500 C. Berlina: Normal y con techo basculante)

1	720209	Puertecilla posterior (completa de sujetadores y refuerzos soldados, y de brazos para las charnelas)	1
2	728468	Manija derecha completa para cierre puertecilla posterior (con pieza para cerradura de seguridad equipado con 2 llaves)	1
3	728469	Manija izquierda completa para cierre puertecilla posterior	1
4	724484	Tuerca fijación manija a la puertecilla posterior	2
5	731236	Palanca derecha para cierre de la puertecilla posterior	1
5	731237	Palanca izquierda para cierre de la puertecilla posterior	1
6	720219	Hembra de la cerradura derecha para palanca de cierre derecha	1
6	720220	Hembra de la cerradura derecha para palanca de cierre izquierda	1
7	728289	Guarnición para umbral de la puertecilla posterior (en 2 piezas)	1

Repart. 11 - PUERTECILLAS POSTERIORES (para Furgoncito)

1	713145	Puertecilla derecha completa para pared posterior (1) (2)	1
2	713146	Puertecilla izquierda completa para pared posterior (Tipo 500 B) (1) (2)	1
2	731082	Puertecilla izquierda completa para pared posterior (Tipo 500 C) (1)	1
3	613643	Goma defensa agua batiente lateral de las puertecillas (2)	2

Variac.	Fig.	N.º de orden	DENOMINACION	Cant.
	4	613644	Goma defensa agua batiente superior e inferior de las puertecillas (2)	4
	5	373673	Goma defensa agua batiente central de las puertecillas (2)	1
	6	712004	Listón superior para puertecilla izquierda (solamente Tipo 500 B) (2)	1
	7	712005	Listón inferior para puertecilla izquierda (solamente Tipo 500 B) (2)	1
	8	719026	Plaquita de retén goma para paciente central (solamente Tipo 500 B) (2)	1
	9	729852	Listón lado hembra de la cerradura (solamente Tipo 500 C)	1
	10	607227	Charnela fija: inferior para puertecilla derecha y superior para puertecilla izquierda (3)	2
	10	607557	Charnela fija: inferior para puertecilla izquierda y superior para puertecilla derecha (3)	2
	11	607228	Charnela móvil: inferior para puertecilla derecha y superior para puertecilla izquierda (3)	2
	11	607558	Cerniera móvil: inferior para puertecilla izquierda y superior para puertecilla derecha (3)	2
	12	607224	Perno para charnelas (3)	4
	13	712006	Cherrojo completo para puertecilla izquierda (2)	2
	14	711991	Hembra para cerraduras (solamente Tipo 500 B) (2)	1
	15	695825	Hembra para cerradura (con cuota A de mm 12) (solamente Tipo 500 C)	1
	15	727700	Hembra para cerradura (con cuota A de mm 10) (solamente Tipo 500 C)	1
	15	695826	Hembra para cerradura (con cuota A de mm 13) (solamente Tipo 500 C)	1
	15	695827	Hembra para cerradura (con cuota A de mm 14) (solamente Tipo 500 C)	1
	15	695828	Hembra para cerradura (con cuota A de mm 15) (solamente Tipo 500 C)	1
	16	711987	Cerradura con seguridad (2)	1
	17	711989	Manija exterior completa para cerradura (2)	1

Variac.	Fig.	N. de orden	DENOMINACION	Cant.
	18	712001	Bloquito de seguridad para cerradura (con 2 llaves) (2)	1
	19	724552	Pieza parachoque para puertecillas (2)	2
			(1) Excluido Furgoncito con placa a la derecha: cambia solo por los agujeros de fijación de la placa que han sido ejecutados sobre la puertecilla izquierda en vez de ser ejecutados sobre la derecha.	
			(2) Igual al Furgoncito 500 de dos puertecillas posteriores con cierre a cerrojos.	
			(3) Igual al Furgoncito 500 de dos puertecillas posteriores.	
Repart. 12 - PUERTECILLA Y LUZ POSTERIOR				
(para Jardinera-Rural)				
	1	Pr 50957	Puertecilla posterior completa (Tipo 500 B)	1
	1	Pr 51597	Puertecilla posterior completa (Tipo 500 C)	1
	2	Pr 51192	Cristal para puertecilla posterior	1
	3	Pr 51276	Guarnición de goma para cristal	1
	4	Camp 51865	Moldura de ebanistería completa interior para cristal (solamente Tipo 500 C)	1
	5	Pr 51191A	Charnela fija superior y móvil inferior para puertecilla posterior	2
	6	Pr 51191B	Charnela móvil superior y fija inferior para puertecilla posterior	2
	7	Pr 51191C	Perno para charnelas	2
	8	706382	Tirante de paro de la puertecilla	1
	9	Camp 51182	Cerradura sin seguridad para puertecilla posterior	1
	10	Camp 51166	Manija exterior con seguridad para puertecilla posterior (con 2 llaves)	1
	11	Pr 51973	Hembra para cerradura (con cuota A de mm 9)	1
	11	Pr 51974	Hembra para cerradura (con cuota A de mm 8)	1
	11	727700	Hembra para cerradura (con cuota A de mm 10)	1
	12	351079	Plaquita de guarnición para guía diente de entrada	1
	13	697106	Diente de entrada	1

Variac.	Fig.	N. de orden	DENOMINACION	Cant.
	14	Pr 51038/B	Guarnición de goma defensa agua contorno umbral puertecilla posterior - Parte superior y lateral	1
	15	Pr 51038/C	Guarnición de goma defensa agua contorno umbral puertecilla posterior - Parte inferior	1

GRUPO G 13 - DEFENSA

Repart. 13 - COBERTERA DEL RADIADOR (Tipo 500 B)

	1	719044	Cobertera del radiador completa de charnelas fijas y piezas soldadas	1
	2	376586	Moldura derecha para cobertera (*)	1
	2	376587	Moldura izquierda para cobertera (*)	1
	3	683437	Lámina central para cobertera (*)	1
	4	351845	Cifra de fábrica sobre la cobertera (*)	1
	5	351897	Adorno para cobertera (*)	1
	6	351656	Rejilla para cobertera (*)	1
	7	716173	Defensa completa para distribuidor de encendido	1
	8	718124	Traversano delantero de conexión para chapa de ruedas (completa con refuerzo y fijación al bastidor)	1
	9	719015	Charnela fija derecha completa para cobertera	1
	9	719016	Charnela fija izquierda, completa para cobertera	1
	10	713655	Manija derecha para gancho de retención cobertera	1
	10	713656	Manija izquierda para gancho de retención cobertera	1
	11	718237	Gancho derecho de retención cobertera (completo de perno remachado)	1
	11	718238	Gancho izquierdo de retención cobertera (completo de perno remachado)	1
	12	346631	Resorte de retroceso para gancho de retención de la cobertera	2
	13	725067	Resorte derecho para gancho retención de la cobertera	1

Variac.	Fig.	N. de orden	DENOMINACION	Cant.
	13	728108	Resorte izquierdo para gancho retención de la cobertera	1
	14	712843	Buje derecho para dispositivo de retención de la cobertera	1
	14	712844	Buje izquierdo para dispositivo de retención de la cobertera	1
	15	346621	Casquillo para buje	2
	16	344489	Guarnición de goma para apoyo de la cobertera(*)	2

(*) Igual al Tipo 500

Repart. 14 - COBERTERA DEL RADIADOR (Tipo 500 C)

1	721255	Cobertera del radiador completa (1)	1
2	731948	Perfilado para cobertera del radiador (excluido el Furgoncito)	3
3	725397	Pieza para cobertera del radiador	5
4	723259	Espiga para retén de la cobertera	2
5	723260	Asiento para espiga de retén de la cobertera	2
6	722875	Rejilla completa para cobertera del radiador	1
7	732013	Conjunto cortina para cobertera del radiador	1
8	731598	Soporte de cierre del eje de arrollamiento para cortina	1

(1) Para Furgoncito pedir N. 731877

Repart. 15 - DEFENSAS PASARUEDAS Y VARIOS (Tipo 500 B)

1	718148	Defensa lateral derecha inferior interior pa- sarueda delantera	1
2	718150	Defensa lateral izquierda inferior interior pasarueda delantera	1
3	725363	Portillo de inspección bomba de aspiración bencina (comun al Tipo 500 C)	1

Repart. 16 - DEFENSAS PASARUEDAS Y VARIOS (Tipo 500 C)

1	720303	Defensa lateral derecha inferior interior pa- sarueda delantera	1
---	--------	--	---

Variac.	Fig.	N. de orden	DENOMINACION	Cant.
	2	720305	Defensa lateral izquierda inferior interior pasarueda delantera	1
	3	725363	Portillo de inspección bomba de aspiración bencina	1
Repart. 17 - GUARDABARROS Y ESTRIBOS (Tipo 500 B)				
	1	718132	Guardabarro anterior derecho completo de pie- zas soldadas y guarnición inferior atornil- lada (4)	1
	1	718133	Guardabarro anterior izquierdo completo de pie- zas soldadas y guarnición inferior atornilla- da (4)	1
	2	718138	Puntal anterior	2
	3	718141	Puntal anterior inferior	2
	4	343551	Guardabarro posterior derecho completo (1) (3) (4) (*)	1
	4	367111	Guardabarro posterior derecho completo (2) (5) (*)	1
	4	343552	Guardabarro posterior izquierdo completo (1) (3) (4) (*)	1
	4	367112	Guardabarro posterior izquierdo completo (2) (5) (*)	1
	5	359652	Estribo lateral derecho completo (1) (*)	1
	5	366573	Estribo lateral derecho completo (2) (*)	1
	5	359653	Estribo lateral izquierdo completo (1) (*)	1
	5	366574	Estribo lateral izquierdo completo (2) (*)	1
	6	359651	Sujetador para sostén del estribo (5) (1)	2
	7	359650	Tira longitudinal para estribo lateral (1) (5) (*)	2
	8	359668	Perfilado de goma para tira (1) (5) (*)	2
	9	346975	Cabeza completa para tiras (1) (5) (*)	4

(1) Solamente para Berlinas: Normal y con te-
cho basculante

(2) Solamente para Furgoncito y Jardinera-Rural

(3) Excluidos coches con placa a la derecha

(4) Excluidos coches con parachoques

(5) Comun al Tipo 500 C

(*) Igual al Tipo 500

Variac.	Fig.	N. de Orden	DENOMINACION	Cant.
Repart. 18 - GUARDABARROS Y ESTRIBOS (Tipo 500 C)				
1	720132		Guardabarro anterior derecho (completo de defensa para proyector soldado)	1
2	720133		Guardabarro anterior izquierdo (completo de defensa para proyector soldado)	1
3	720126		Guardabarro posterior derecho (completo de escuadras de unión soldadas) (1)	1
3	720127		Guardabarro posterior izquierdo (completo de escuadras de unión soldadas) (1)	1
4	367111		Guardabarro posterior derecho completo (2)	1
4	367112		Guardabarro posterior izquierdo completo (2)	1
5	720280		Estribo lateral derecho completo (1)	1
5	723346		Estribo lateral derecho completo (2)	1
5	720281		Estribo lateral izquierdo completo (1)	1
5	723347		Estribo lateral izquierdo completo (2)	1
6	359651		Sujetador para sostén del estribo	2
7	359650		Tira longitudinal para estribo lateral (1)	2
8	359668		Perfilado de goma para tira (1)	2
9	346975		Cabeza completa para tiras (1)	4

(1) Solamente para Berlinas: Normal y con techo basculante

(2) Solamente para Furgoncito y Jardinera-Rural

Repart. 19 - PARACHOQUES ANTERIOR (Tipo 500 C)

1	720145		Revestimiento anterior inferior (completo de acoplamiento para fijación caja al chasis y de refuerzos soldados) (1) (2)	1
2	725627		Rejilla completa para parachoques anterior	1
3	725573		Tira superior para parachoques anterior (1) (excluido Furgoncito)	1
4	725574		Tira inferior para parachoques anterior (1) (excluido Furgoncito)	2
5	725572		Guarnición para agujero de paso manivela de arranque (1)	1
6	720139		Perfilado para parachoques anterior (1)	2
7	731083		Guarnición para perfilados parachoques anterior (1)	2

Variac.	Fig.	N. de Orden	DENOMINACION	Cant.
8	728168		Cabeza para perfilados parachoques anteriores (1)	2
			(1) Excluidos coches con parachoques especial de hoja y dos adornos aplicado a pedido	
			(2) Para Furgoncito pedir N. 731581	

Repart. 20 - PARACHOQUES POSTERIOR (Tipo 500 C. Berlinas: Normal y con techo basculante)

1	720148		Revestimiento posterior inferior completo (1)	1
2	720144		Perfilado para parachoques posterior (1)	1
3	725605		Guarnición para perfilado parachoques posterior (1)	1
4	728168		Cabeza para perfilado parachoques posterior (1)	2
			(1) Excluidos coches con parachoques especial de hoja y dos adornos aplicado a pedido	

Repart. 21 - PARACHOQUES POSTERIOR (Tipo 500 C. Jardinera-Rural)

1	Pr 51680		Perfilado para parachoques posterior (1)	1
2	725586		Guarnición para perfilado parachoques posterior (1)	1
3	Pr 51681		Cabeza para perfilado parachoques posterior (1)	2

(1) Excluidos coches con parachoques de hoja aplicado a pedido

GRUPO G 22 - ACCESORIOS EXTERIORES

Repart. 22 - PORTA FAROS (Tipo 500 B)

1	358250		Soporte derecho para porta faro (*)	1
1	358251		Soporte izquierdo para porta faro (*)	1
2	358257		Guarnición para soportes (*)	2

Variac.	Fig.	N. de Orden	DENOMINACION	Cant.
	3	718144	Contraplaca para soporte derecho	1
	3	718145	Contraplaca para soporte izquierdo	1
	4	718146	Puntal completo para soportes	2

(*) Igual al Tipo 500

Repart. 23 - PORTA PLACA DE MATRICULA POSTERIOR
(Tipo 500 B. Berlinas : Normal y con techo basculante)

1	722635	Pieza porta placa de matrícula (*)	1
2	383150	Soporte para porta placa de matrícula (1) (*)	1

(1) Excluidos coches con placa de matrícula a la derecha
(*) Igual al Tipo 500

Repart. 24 - PORTA PLACA POSTERIOR
(Tipo 500 C. Berlinas : Normal y con techo basculante)

1	729586	Pieza completa para fijación inferior de la placa de matrícula	1
2	729589	Pieza inferior y superior para fijación de la placa de matrícula	4
3	729590	Arandela especial para fijación inferior de la placa de matrícula	2

Repart. 25 - PORTA RUEDAS DE REPUESTO
(Tipo 500 B. Berlinas : Normal y con techo basculante)

1	353901	Disco de retén de la rueda completo para rueda de repuesto (*)	1
2	361536	Cubre neumático para coches con una sola rueda de repuesto (es decir : compuesto por una envoltura y un disco) - A pedido - (*)	1
2	361537	Cubre neumático para coches con dos ruedas de repuesto (es decir : compuesto por dos envolturas y un disco) - A pedido - (*)	1
3	361538	Cubre neumático exclusivamente para coches con una sola rueda de repuesto - A pedido - (*)	1

(*) Igual al Tipo 500

Variac.	Fig.	N. de Orden	DENOMINACION	Cant.
Repart. 26 - PORTA RUEDA DE REPUESTO (Tipo 500 C. Excluido Furgoncito)				

1	720360	Brazo de fijación rueda de repuesto (completo de tornillo de cierre con tuerca de aletas) (1)	1
1	Camp 51084	Brazo de fijación de la rueda de repuesto (completo de tornillo de cierre con tuerca de aletas) (2) (3)	1
2	727347	Gancho de retén del gato (1)	1
3	727348	Resorte para gancho (1)	1
4	725475	Tapon completo fijación manivela de arranque (1)	1
5	725473	Resorte de retén manivela de arranque (1)	1

(1) Para Berlinas : Normal y con techo basculante
(2) Para Jardinera-Rural
(3) Sirve tambien para Tipo 500 B

Subconjunto SC 27 - Interior de la Carrocería

GRUPO G 27 - EQUIPOS INTERIORES

Report. 27 - ASIENTOS ANTERIORES Y SUS MOVIMIENTOS

1	722898	Asiento derecho forrado con paño (1) (4)	1
1	722899	Asiento izquierdo forrado con paño (1) (4)	1
1	729085	Asiento derecho forrado con piel artificial (2) (4)	1
1	729086	Asiento izquierdo forrado con piel artificial (2) (4)	1
1	722900	Asiento derecho forrado con paño (3) (4)	1
1	722901	Asiento izquierdo forrado con paño (3) (4)	1
1	729087	Asiento derecho forrado con piel artificial - A pedido - (3) (4)	1
1	729088	Asiento izquierdo forrado con piel artificial - A pedido - (3) (4)	1
2	358818	Guía fija lateral (*)	2
3	396714	Guía móvil lateral (5)	2
4	395657	Guía fija central para asiento derecho (com- pleta de refuerzo) (*)	1
4	395658	Guía fija central para asiento izquierdo (com- pleta de refuerzo) (*)	1
5	396714A	Guía móvil central para asiento derecho, com- pleta de palanca para mando movimiento	1
5	396714B	Guía móvil central para asiento izquierdo, completa de palanca para mando movimiento	1

(1) Para Berlina Normal

(2) Para Furgoncito y Jardinera-Rural, y a
pedido para Berlina Normal

(3) Para Berlina con techo basculante

(4) Acompañar la orden con la muestra del te-
jido o de la piel artificial

(5) Igual a la aplicada sobre el Tipo 500 de
ultima producción, es decir con forma
correspondiente a la ilustrada
(*) Igual al Tipo 500

Report. 28 - ASIENTO POSTERIOR (para Jardinera-Rural)

1	Pr 51057	Espaldera completa para asiento posterior for- rado con piel artificial (con forro de goma pegado sobre la pared posterior y las figs. 3 y 4) (1)	1
2	x2073L	Almohada completa para asiento posterior for- rado con piel artificial (1)	1
3	Pr 50845	Protección completa para equipajes	1
4	Pr 51195	Charnela para volqueo de la espaldera (Tipo 500 B)	1
4	Pr 51991	Charnela para volqueo de la espaldera (Tipo 500 C)	1
5	Pr 51063	Compás derecho completo para asiento posterior	1
5	Pr 51064	Compás izquierdo completo para asiento poste- rior	1
6	Pr 50503	Cerrojo para cierre de la espaldera	2

(1) Acompañar la orden con la muestra de la
piel artificial

Report. 29 - ALFOMBRAS (Excluido Jardinera-Rural)

1	372210	Alfombra lateral derecha estribo del salpica- dero (guía izquierda) (3)	1
1	372212	Alfombra lateral derecha estribo del salpica- dero (guía derecha) (3)	1
2	372211	Alfombra lateral izquierda estribo del salpi- cadero (guía izquierda) (3)	1
2	372213	Alfombra lateral izquierda estribo del salpi- cadero (guía derecha) (3)	1
3	372207	Alfombra para cobertera del cambio (3)	1
4	356145	Cobertera de guarnición palanca del cambio (*)	1
5	613005	Alfombra anterior derecha para suelo (1) (3)	1

Variac.	Fig.	N.º de órden	DENOMINACION	Cant.
	5	722230	Alfombra anterior derecha para suelo (2)	1
	6	613006	Alfombra anterior izquierda para suelo (1) (2)	1
	6	722231	Alfombra anterior izquierda para suelo (2)	1
	7	374527	Alfombra para cobertera de la transmisión (3)	1
	8	721240	Alfombra posterior vertical para suelo (Tipo 500 B) (1)	1
	9	731240	Alfombra posterior vertical para suelo (Tipo 500 C) - Para coches con asientos forrados con paño - (1)	1
	9	731241	Alfombra posterior vertical para suelo (Tipo 500 C) - Para coches con asientos forrado con piel artificial - (1)	1
	10	721237	Alfombra posterior para suelo (Tipo 500 B) (1)	1
	11	731197	Alfombra posterior para suelo (Tipo 500 C) - Para coches con asientos forrados con paño - (1)	1
	11	731198	Alfombra posterior para suelo (Tipo 500 C) - Para coches con asientos forrados con piel artificial (1)	1

(1) Excluido Furgoncito
(2) Para Furgoncito
(3) Igual al Tipo 500 de última producción, es decir: con serie de alfombras de goma
(*) Igual al Tipo 500

Repart. 30 - ALFOMBRAS (Para Jardinera-Rural)

	1	372210	Alfombra lateral derecha estribo del salpicadero (guía izquierda)	1
	1	372212	Alfombra lateral derecha estribo del salpicadero (guía derecha)	1
	2	372211	Alfombra lateral izquierda estribo del salpicadero (guía izquierda)	1
	2	372213	Alfombra lateral izquierda estribo del salpicadero (guía derecha)	1
	3	372207	Alfombra para cobertera del cambio	1
	4	356145	Cobertera de guarnición palanca del cambio	1
	5 Pr	51104/AD	Alfombra anterior derecha para suelo	1
	6 Pr	51104/AS	Alfombra anterior izquierda para suelo	1

Variac.	Fig.	N.º de órden	DENOMINACION	Cant.
	7	374527	Alfombra para cobertera de la transmisión	1
	8 Pr	51104/CD	Alfombra para fondo cubeta derecha apoyo de los pies	1
	8 Pr	51104/CS	Alfombra para fondo cubeta izquierda apoyo de los pies	1
	9 Pr	51104/D	Alfombra para paredes laterales de las cubetas apoyo de los pies	2
	10 Camp	51202	Perfilado para fijación alfombra lateral para cubeta derecha apoyo de los pies	1
	10 Camp	51203	Perfilado para fijación alfombra lateral para cubeta izquierda apoyo de los pies	1
	11 Pr	51104/B	Alfombra para pared posterior vertical del suelo (Tipo 500 B)	1
	12 Pr	52015/B	Alfombra para pared posterior vertical del suelo (Tipo 500 C)	1
	13 Camp	51092	Forro para espaldera del asiento posterior (hasta chasis Tipo 500 B N.130039, es decir linoleum. Suprimido, pedir el forro de goma Camp 51094)	1
	13 Camp	51094	Forro para espaldera del asiento posterior (desde chasis Tipo 500 B N.130040, es decir de goma; y para Tipo 500 C)	1
	14 Camp	51088	Alfombra posterior para suelo (hasta chasis Tipo 500 B N.130039, es decir de linoleum. Suprimido, pedir la alfombra de goma; Camp 51093)	1
	14 Camp	51093	Alfombra posterior para suelo (desde chasis Tipo 500 B N.130040, es decir de goma; y para Tipo 500 C)	1
	15 Camp	51201	Guarnición para retén del alfombra posterior para suelo	1

Repart. 31 - ACCESORIOS INTERIORES PARA CARROCERIA

	1	723741	Protección interior para sol completa	2
	2	723742	Charnelita para protección interior del sol	2
	3	724323	Soporte completo para espejo retrovisor (1)	1
	3	725176	Soporte completo para espejo retrovisor (2)	1
	4	616900	Espejo retrovisor derecho (3) (4)	1
	4	616901	Espejo retrovisor izquierdo (3) (4)	1

5		364738	Botón de cierre para tapa cajita batería (*)	1
---	--	--------	--	---

- (1) Para Berlina Normal y Jardinera-Rural
- (2) Para Berlina con techo basculante
- (3) Para Furgoncito
- (4) Igual al Furgoncito 500 de última producción
- (*) Igual al Tipo 500

INDICE NUMERICO DE LAS PIEZAS DE REPUESTO

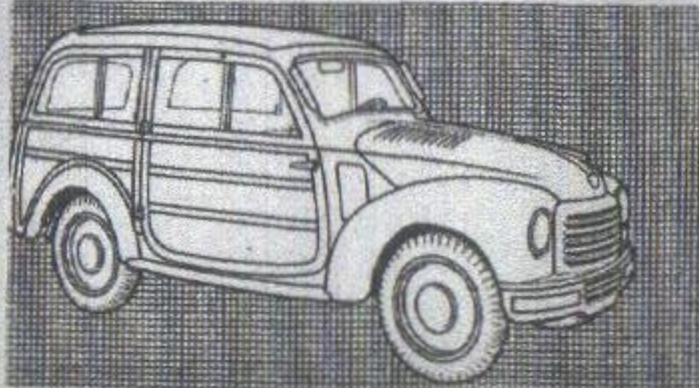
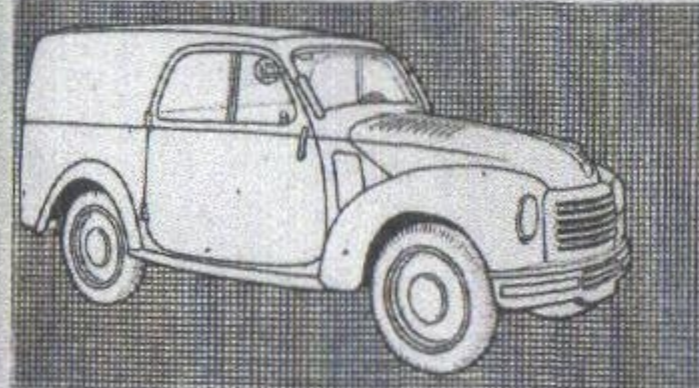
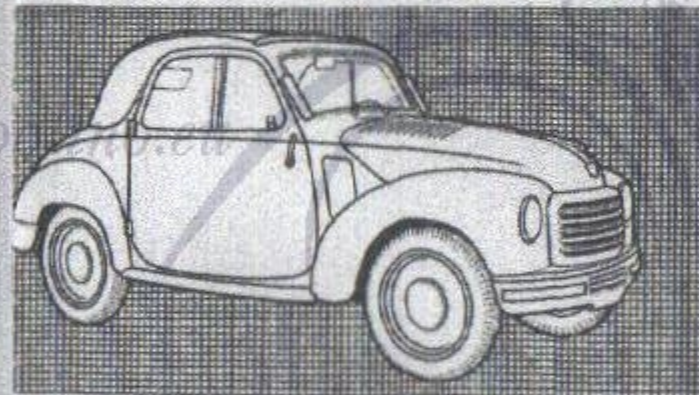
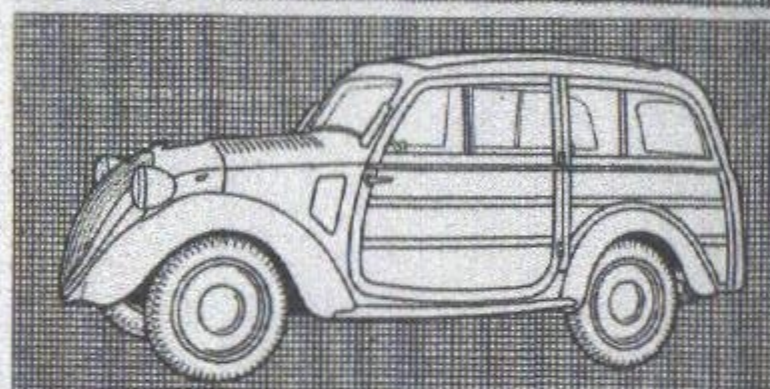
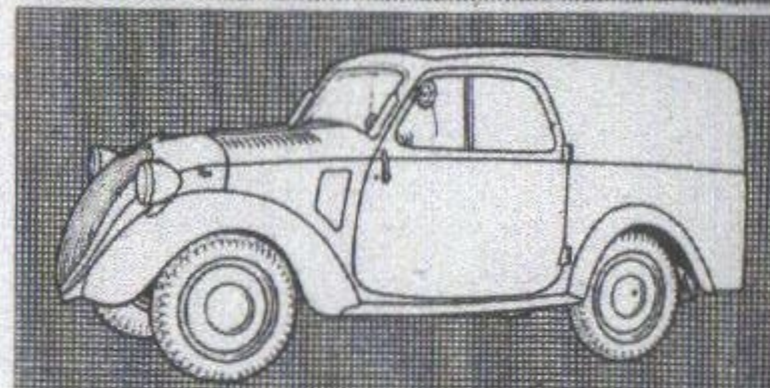
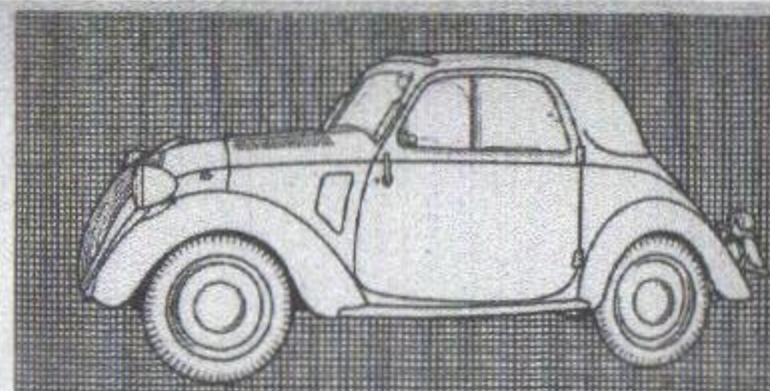
N. de Orden	Repart.	Fig.	N. de Orden	Repart.	Fig.	N. de Orden	Repart.	Fig.
031564	9	6	351172	5	9	359652	17	5
047020A	5	19	351172	6	8	359653	17	5
047020B	5	19	351312	4	7	359668	17	8
056497	2	10	351313	4	7	359668	18	8
335429	3	7	351656	13	6	359875	3	10
343523	7	4	351845	13	4	359876	3	10
343524	7	5	351897	13	5	360123	1	3
343551	17	4	352923	4	24	360124	1	3
343552	17	4	352924	4	24	360305	3	9
344015	4	10	352992	4	17	360306	3	9
344015	5	10	352993	4	17	361536	25	2
344015	6	9	353014	4	15	361537	25	2
344016	4	11	353015	4	15	361538	25	3
344016	5	11	353901	25	1	363176	4	20
344016	6	10	355947	4	18	364598	7	6
344084	4	4	356145	29	4	364738	31	5
344301	3	8	356145	30	4	366573	17	5
344363	4	14	358250	22	1	366574	17	5
344364	4	14	358251	22	1	367111	17	4
344370	4	16	358257	22	2	367111	18	4
344371	4	16	358818	27	2	367112	17	4
344418	1	2	358859	1	6	367112	18	4
344489	13	16	358861	1	7	368255	3	12
344567	3	11	358863	1	5	368256	3	12
346621	13	15	358864	1	4	370987	8	5
346631	13	12	359173	4	8	370987	9	4
346975	17	9	359173	5	8	370995	8	1
346975	18	9	359173	6	7	371335	8	6
347573	3	6	359174	4	8	371335	9	5
349287	7	1	359174	5	8	371390	8	3
349288	7	2	359174	6	7	371638	8	4
351079	4	25	359650	17	7	371638	9	3
351079	5	24	359650	18	7	372207	29	3
351079	12	12	359651	17	6	372207	30	3
351172	4	9	359651	18	6	372208	3	5

N. de orden	Repart.	Fig.	N. de orden	Repart.	Fig.	N. de orden	Repart.	Fig.
372210	29	1	613644	11	4	713145	11	1
372210	30	1	615660	2	15	713146	11	2
372211	29	2	616702	4	27	713655	13	10
372211	30	2	616900	31	4	713656	13	10
372212	29	1	616901	31	4	716056	4	13
372212	30	1	620531	2	11	716061	7	3
372213	29	2	627654	5	2	716173	13	7
372213	30	2	627654	6	1	718124	13	8
372589	4	5	627655	4	2	718132	17	1
372590	4	5	627656	4	3	718133	17	1
373055	1	1	640593	4	2	718138	17	2
373056	1	1	654496	4	22	718141	17	3
373673	11	5	654497	4	22	718144	22	3
374527	29	7	668487	4	6	718145	22	3
374527	30	7	683437	13	3	718146	22	4
376586	13	2	695825	4	23	718148	15	1
376587	13	2	695825	11	15	718150	15	2
377851	4	21	695826	4	23	718237	13	11
377852	4	21	695826	11	15	718238	13	11
377853	4	21	695827	4	23	719015	13	9
377854	4	21	695827	11	15	719016	13	9
379733	4	12	695828	4	23	719026	11	8
379734	4	12	695828	11	15	719044	13	1
383150	23	2	697106	4	26	720126	18	3
390064	2	23	697106	5	25	720127	18	3
395657	27	4	697106	12	13	720132	18	1
395658	27	4	705674	4	13	720133	18	2
396714	27	3	705675	4	13	720139	19	6
396714A	27	5	706382	4	19	720144	20	2
396714B	27	5	706382	5	18	720145	19	1
399034	8	2	706382	12	8	720148	20	1
605630	5	6	706881	8	7	720209	10	1
605630	6	5	711987	11	16	720219	10	6
607224	11	12	711989	11	17	720220	10	6
607227	11	10	711991	11	14	720280	18	5
607228	11	11	712001	11	18	720281	18	5
607557	11	10	712004	11	6	720303	16	1
607558	11	11	712005	11	7	720305	16	2
613005	29	5	712006	11	13	720360	26	1
613006	29	6	712843	13	14	720398	2	6
613643	11	3	712844	13	14	720470	2	16

N. de orden	Repart.	Fig.	N. de orden	Repart.	Fig.	N. de orden	Repart.	Fig.
720483	2	24	725156	2	20	731082	11	2
720537	3	3	725176	31	3	731083	19	7
720538	3	4	725363	15	3	731197	29	11
721237	29	10	725363	16	3	731198	29	11
721240	29	8	725397	14	3	731236	10	5
721255	14	1	725473	26	5	731237	10	5
721258	2	8	725475	26	4	731240	29	9
722230	29	5	725572	19	5	731241	29	9
722231	29	6	725573	19	3	731598	14	8
722627	4	1	725574	19	4	731910	2	21
722628	4	1	725586	21	2	731946	2	22
722629	4	1	725605	20	3	731948	14	2
722630	4	1	725627	19	2	732013	14	7
722635	23	1	726872	7	3	814814	2	12
722875	14	6	727347	26	2	814816	2	13
722898	27	1	727348	26	3			
722899	27	1	727700	4	23			
722900	27	1	727700	5	23	Camp 51034	5	20
722901	27	1	727700	11	15	Camp 51035	5	20
722967	2	1	727700	12	11	Camp 51043	5	20
722970	2	2	728108	13	13	Camp 51044	5	20
722977	2	5	728168	19	8	Camp 51046	5	22
722978	2	3	728168	20	4	Camp 51084	26	1
722981	2	4	728289	10	7	Camp 51088	30	14
723133	2	14	728447	2	9	Camp 51092	30	13
723138	2	7	728468	10	2	Camp 51093	30	14
723243	2	25	728469	10	3	Camp 51094	30	13
723259	14	4	728781	2	23	Camp 51166	5	22
723260	14	5	729085	27	1	Camp 51166	12	10
723346	18	5	729086	27	1	Camp 51182	12	9
723347	18	5	729087	27	1	Camp 51201	30	15
723741	31	1	729088	27	1	Camp 51202	30	10
723742	31	2	729586	24	1	Camp 51203	30	10
724323	31	3	729589	24	2	Camp 51204	9	2
724484	10	4	729590	24	3	Camp 51844	5	7
724512	3	2	729770	4	13	Camp 51845	5	7
724513	3	1	729852	11	9	Camp 51855	6	6
724514	3	1	730217	2	17	Camp 51856	6	6
724552	11	19	730218	2	19	Camp 51865	12	4
725067	13	13	730219	2	18			

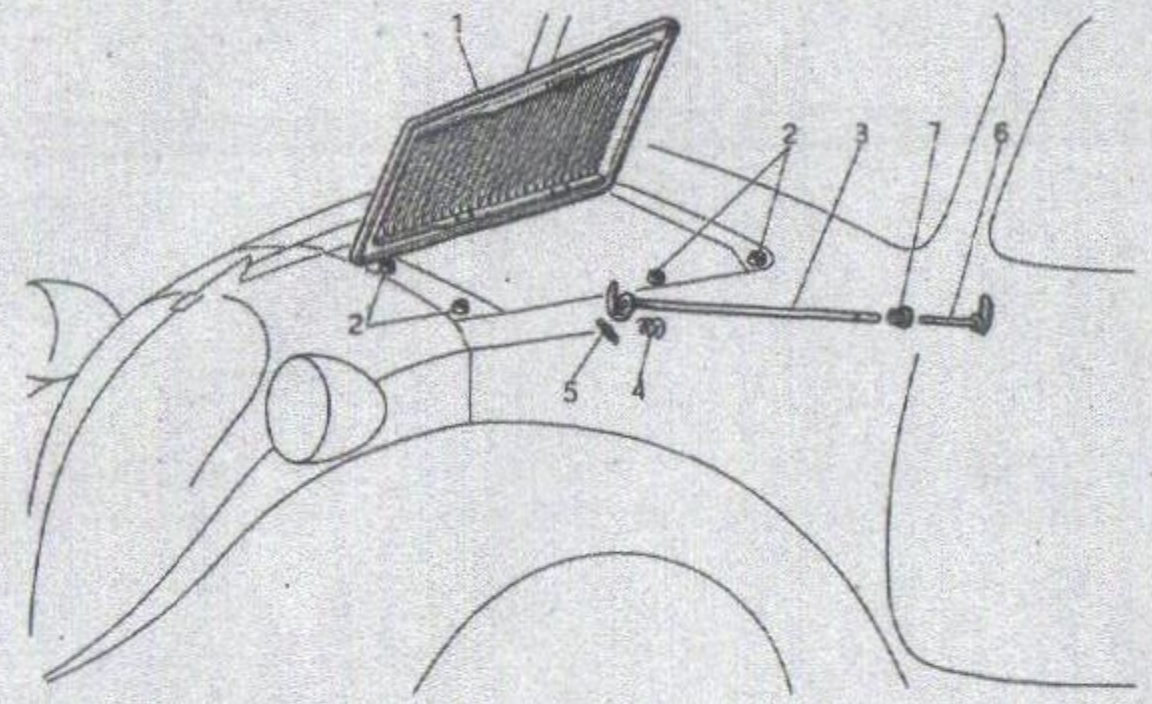
N. de órden	Repart. Fig.	N. de órden	Repart. Fig.	N. de órden	Repart. Fig.
Pr 50503	28 6	Pr 51056	5 4	Pr 51191B	5 14
Pr 50845	28 3	Pr 51057	28 1	Pr 51191B	5 15
Pr 50953D	5 1	Pr 51063	28 5	Pr 51191B	12 6
Pr 50953S	5 1	Pr 51064	28 5	Pr 51191C	5 17
Pr 50956	9 1	Pr 51072D	5 12	Pr 51191C	12 7
Pr 50957	12 1	Pr 51072D	6 11	Pr 51192	12 2
Pr 51033D	5 1	Pr 51072S	5 12	Pr 51195	28 4
Pr 51033S	5 1	Pr 51072S	6 11	Pr 51276	12 3
Pr 51038/A	5 26	Pr 51103	5 21	Pr 51597	12 1
Pr 51038/B	12 14	Pr 51104/AD	30 5	Pr 51680	21 1
Pr 51038/C	12 15	Pr 51104/AS	30 6	Pr 51681	21 3
Pr 51039D	5 5	Pr 51104/B	30 11	Pr 51973	5 23
Pr 51039S	5 5	Pr 51104/CD	30 8	Pr 51973	12 11
Pr 51048	5 3	Pr 51104/CS	30 8	Pr 51974	5 23
Pr 51053	6 2	Pr 51104/D	30 9	Pr 51974	12 11
Pr 51054	6 3	Pr 51191A	5 13	Pr 51991	28 4
Pr 51055D	6 4	Pr 51191A	5 16	Pr 52015/B	30 12
Pr 51055S	6 4	Pr 51191A	12 5	X2073L	28 2

500_B

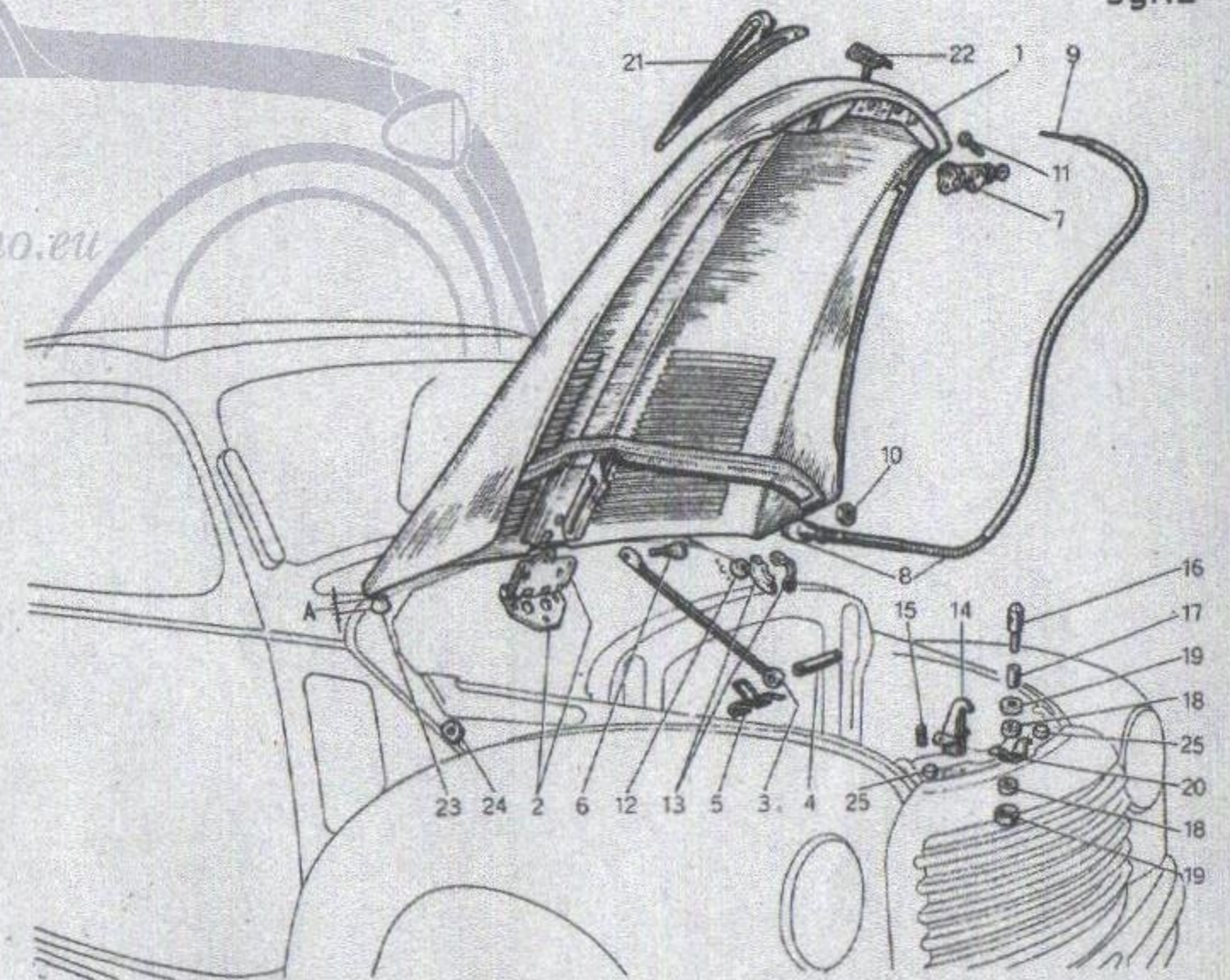


500_C

Sgr. 1

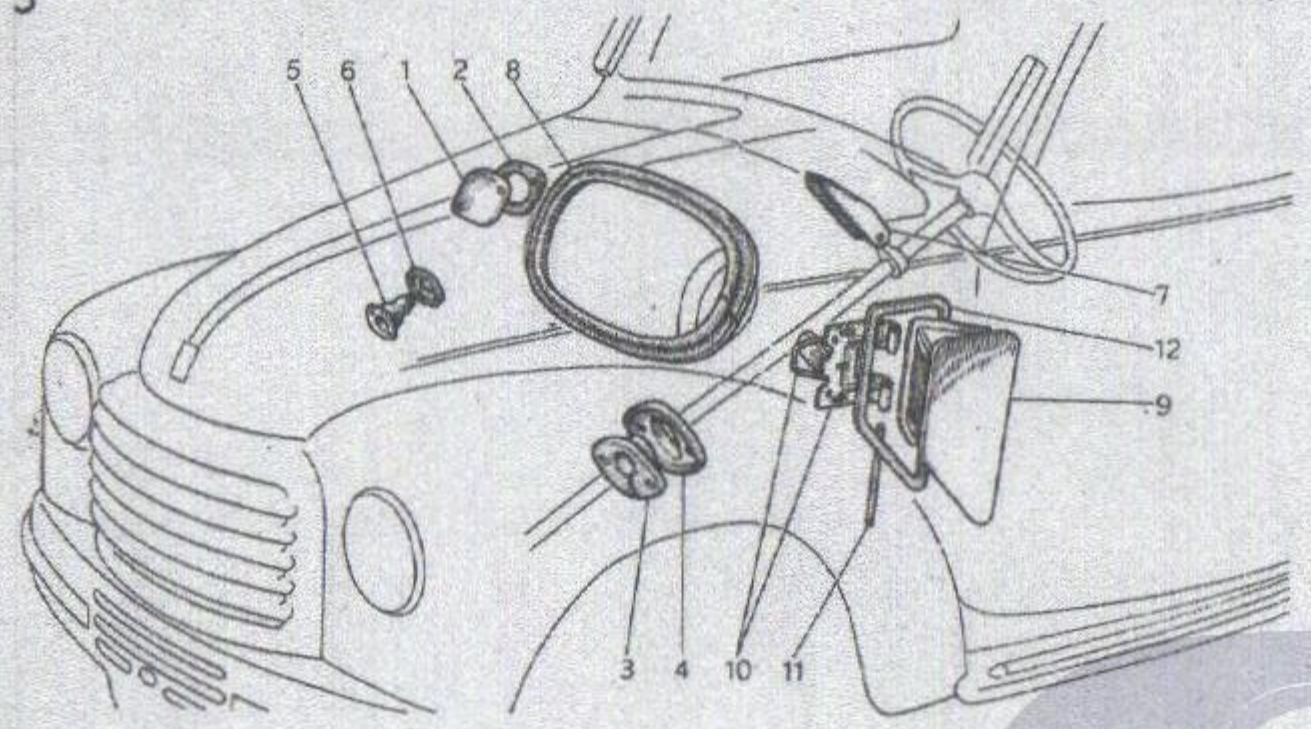


Sgr. 2

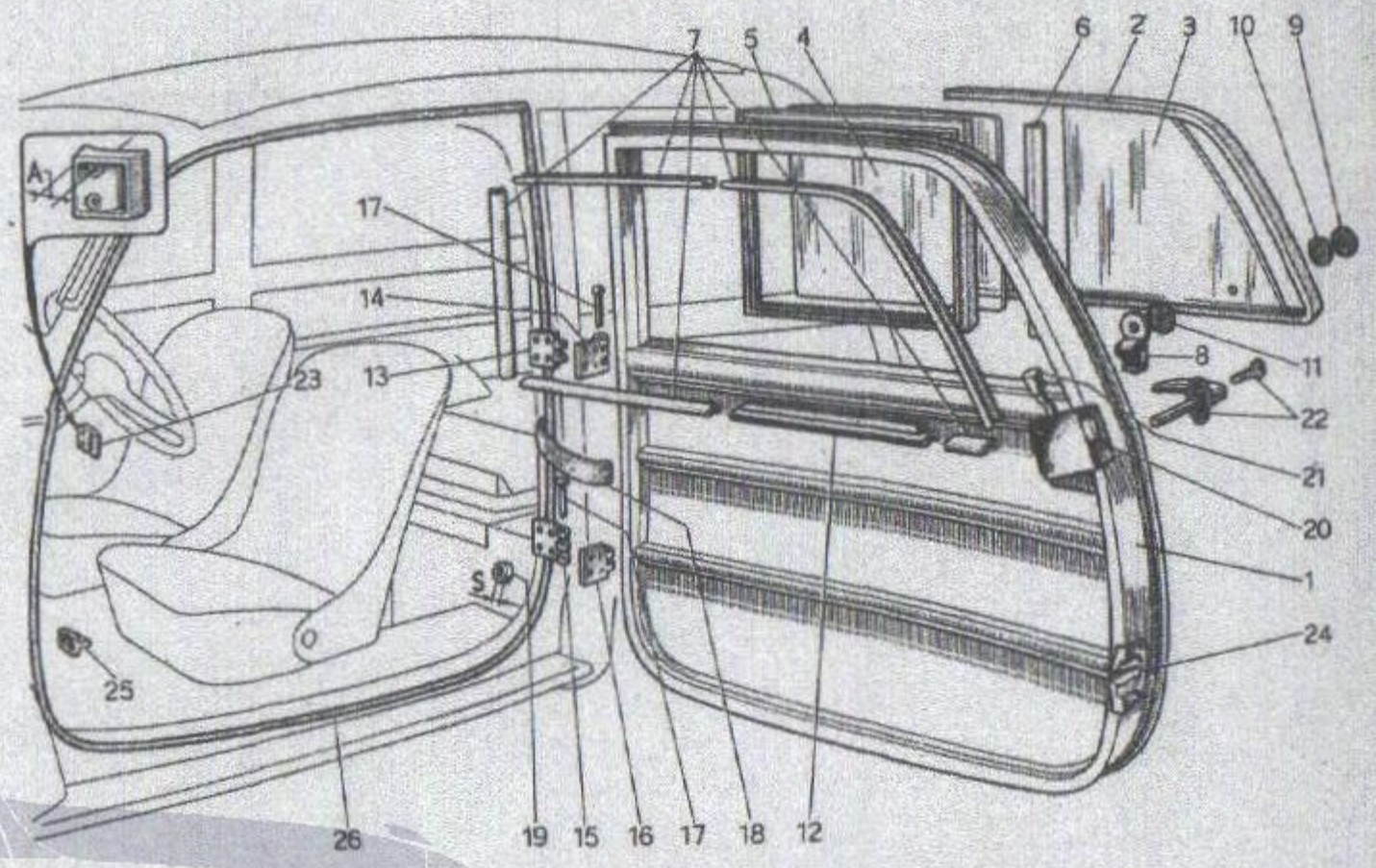


www.fiat-polino.eu

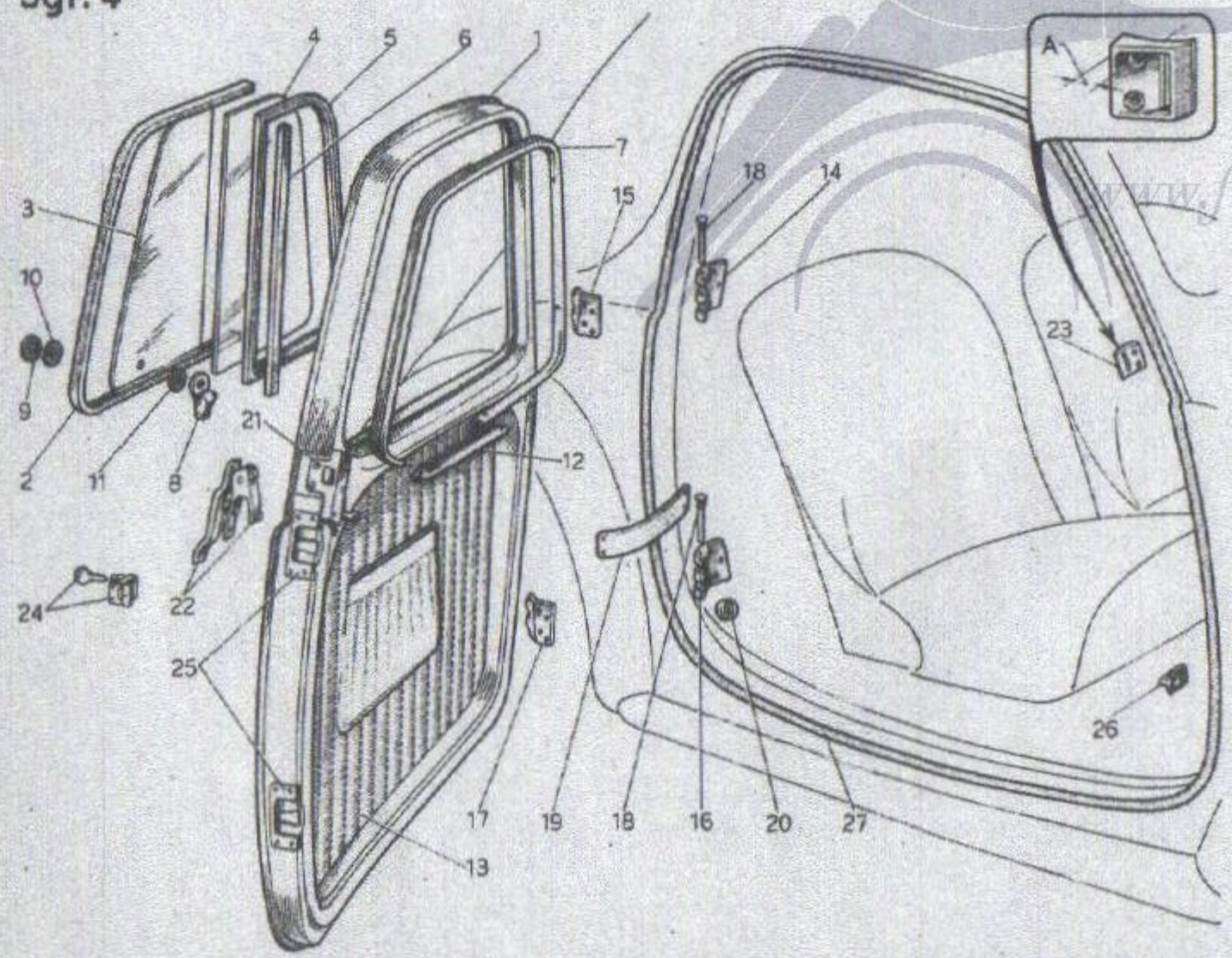
Sgr. 3



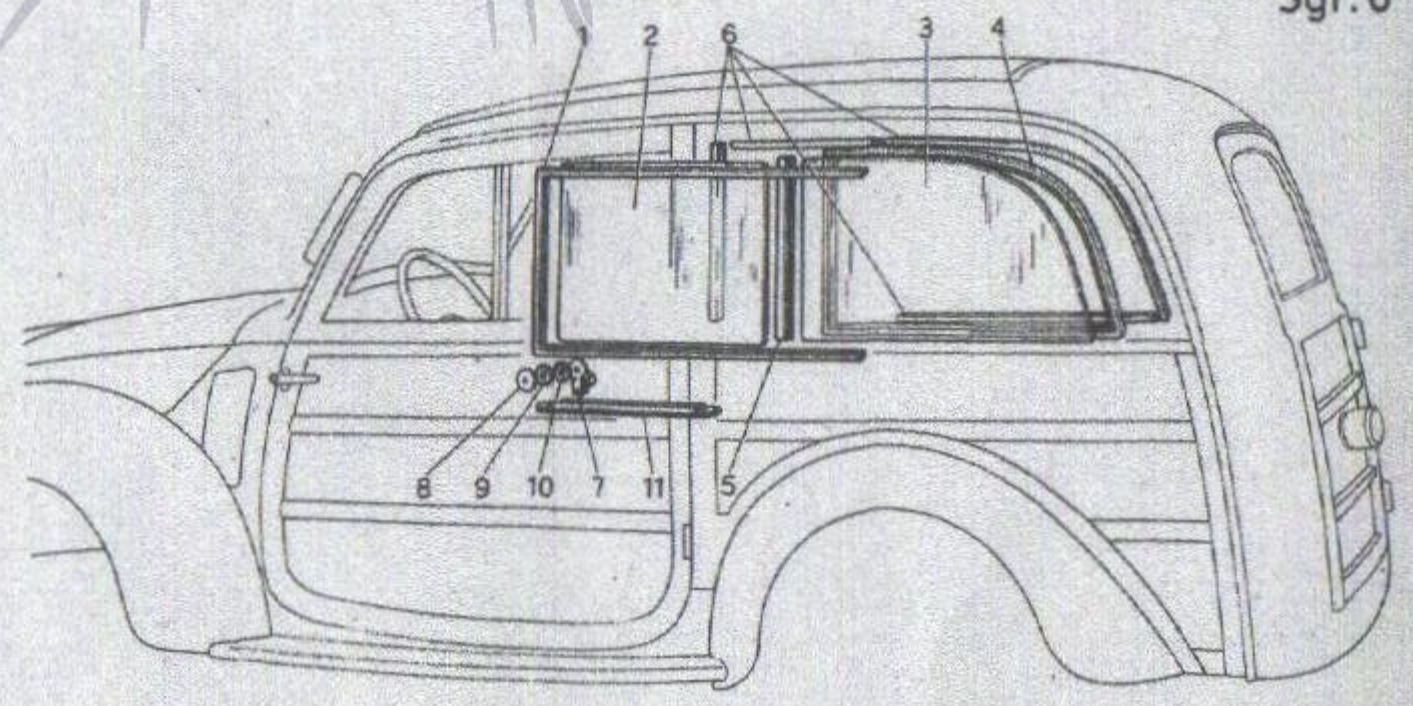
Sgr. 5



Sgr. 4

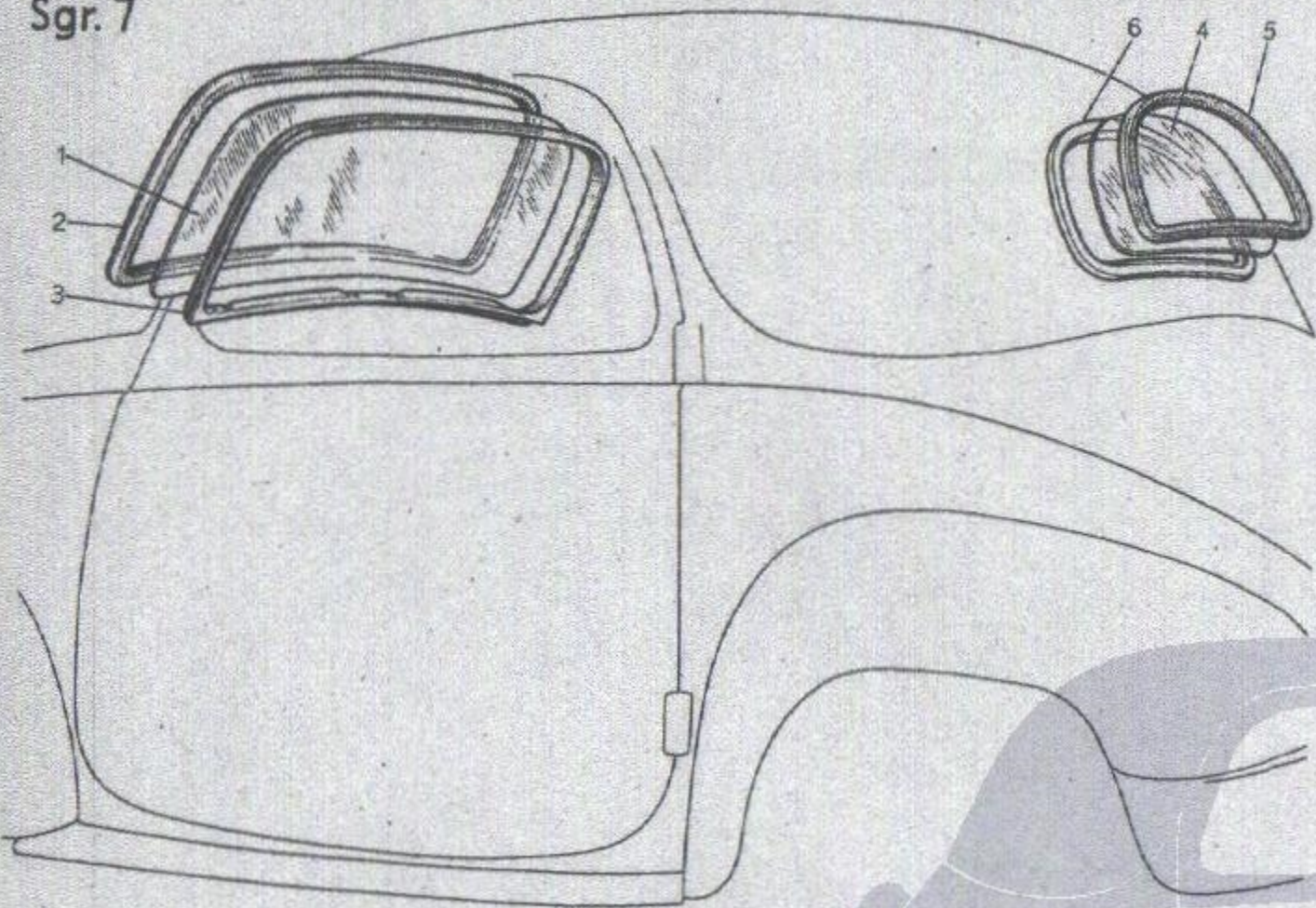


Sgr. 6

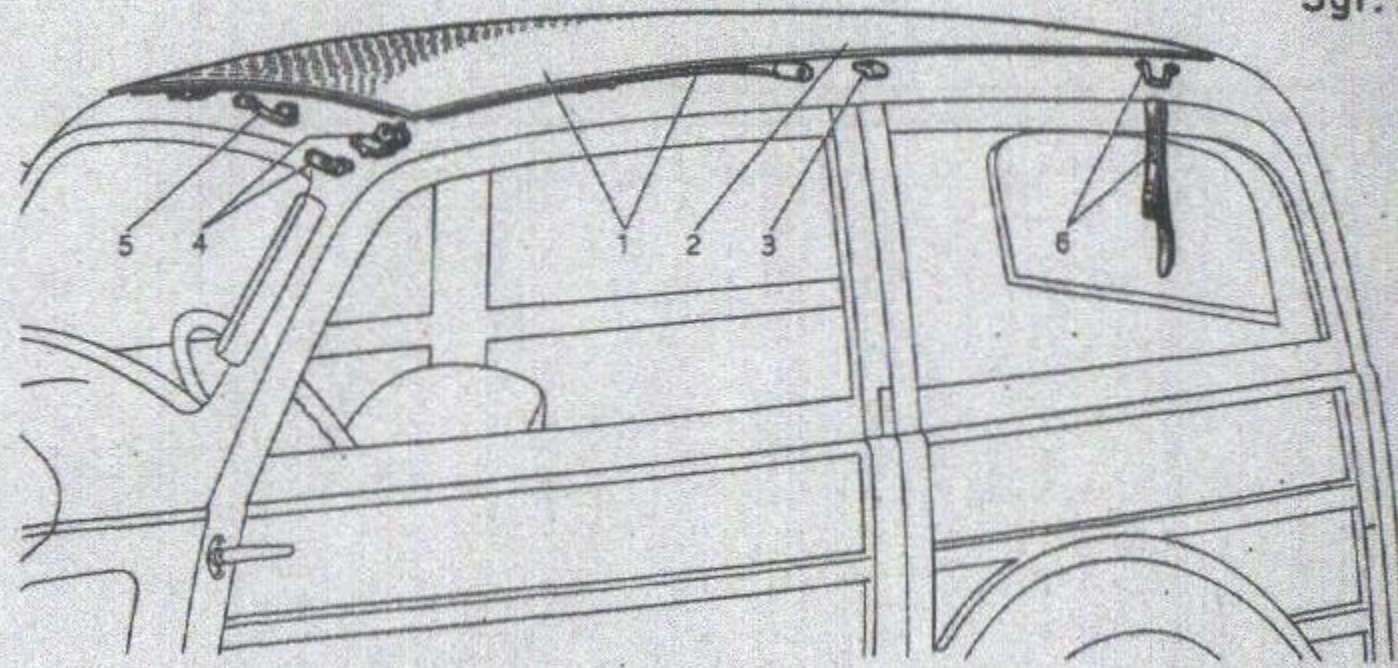


www.fiat-polino.eu

Sgr. 7

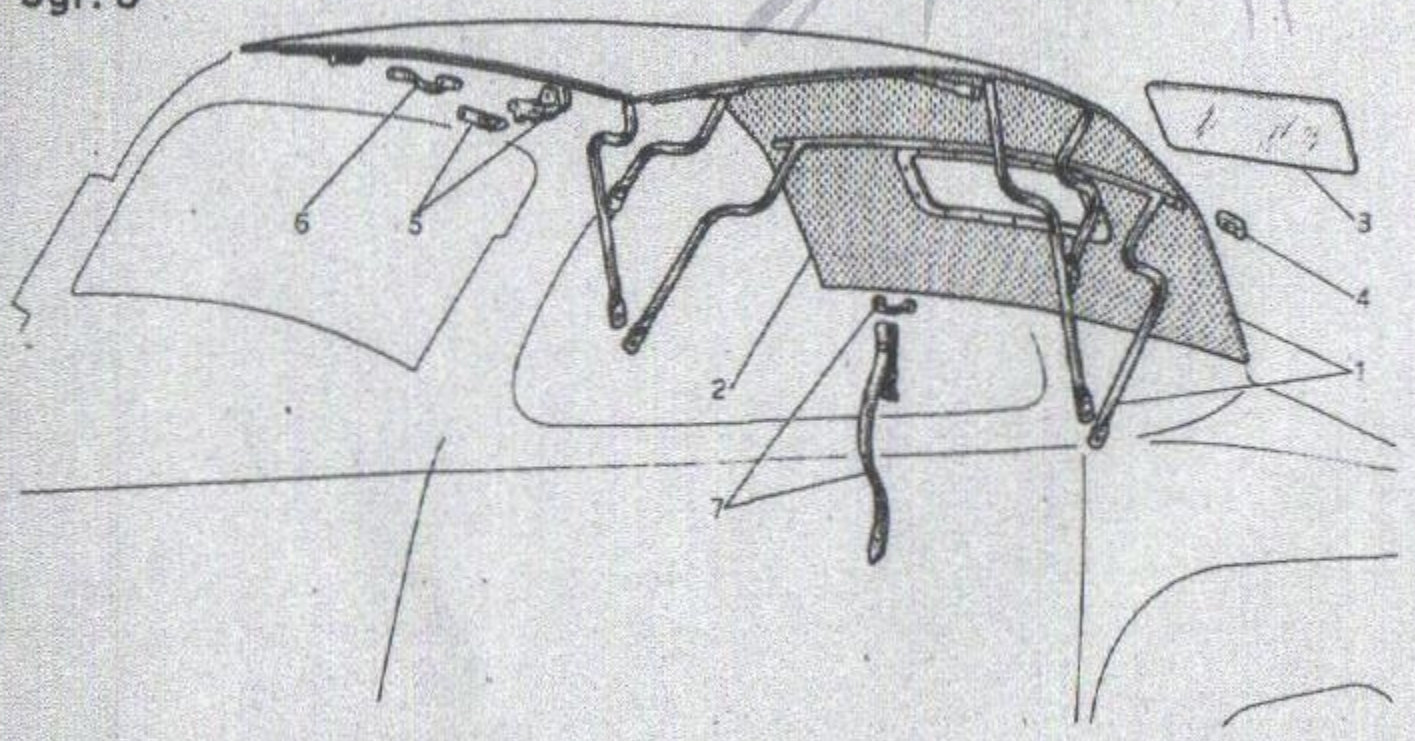


Sgr. 9

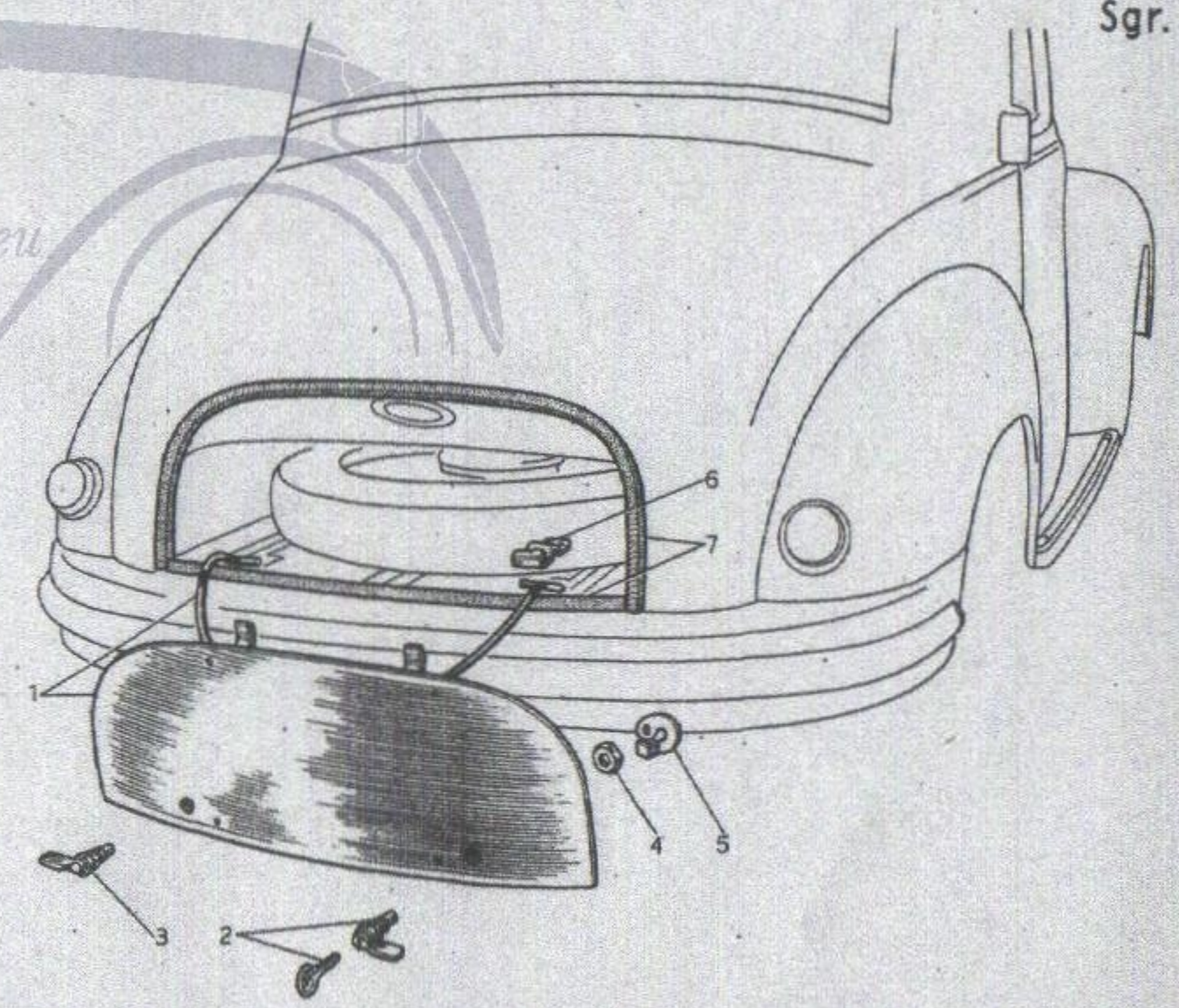


www.fiat-apolino.eu

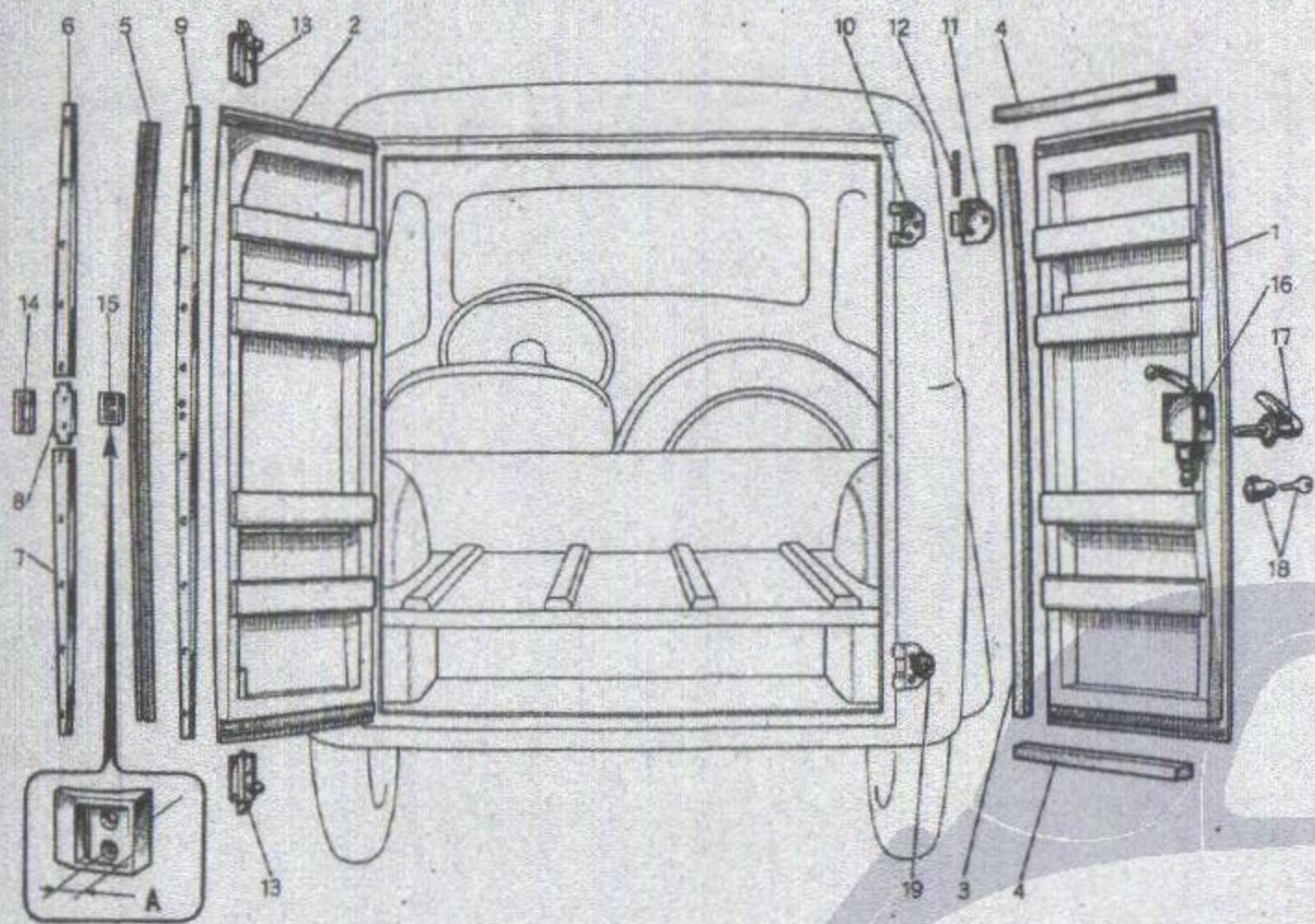
Sgr. 8



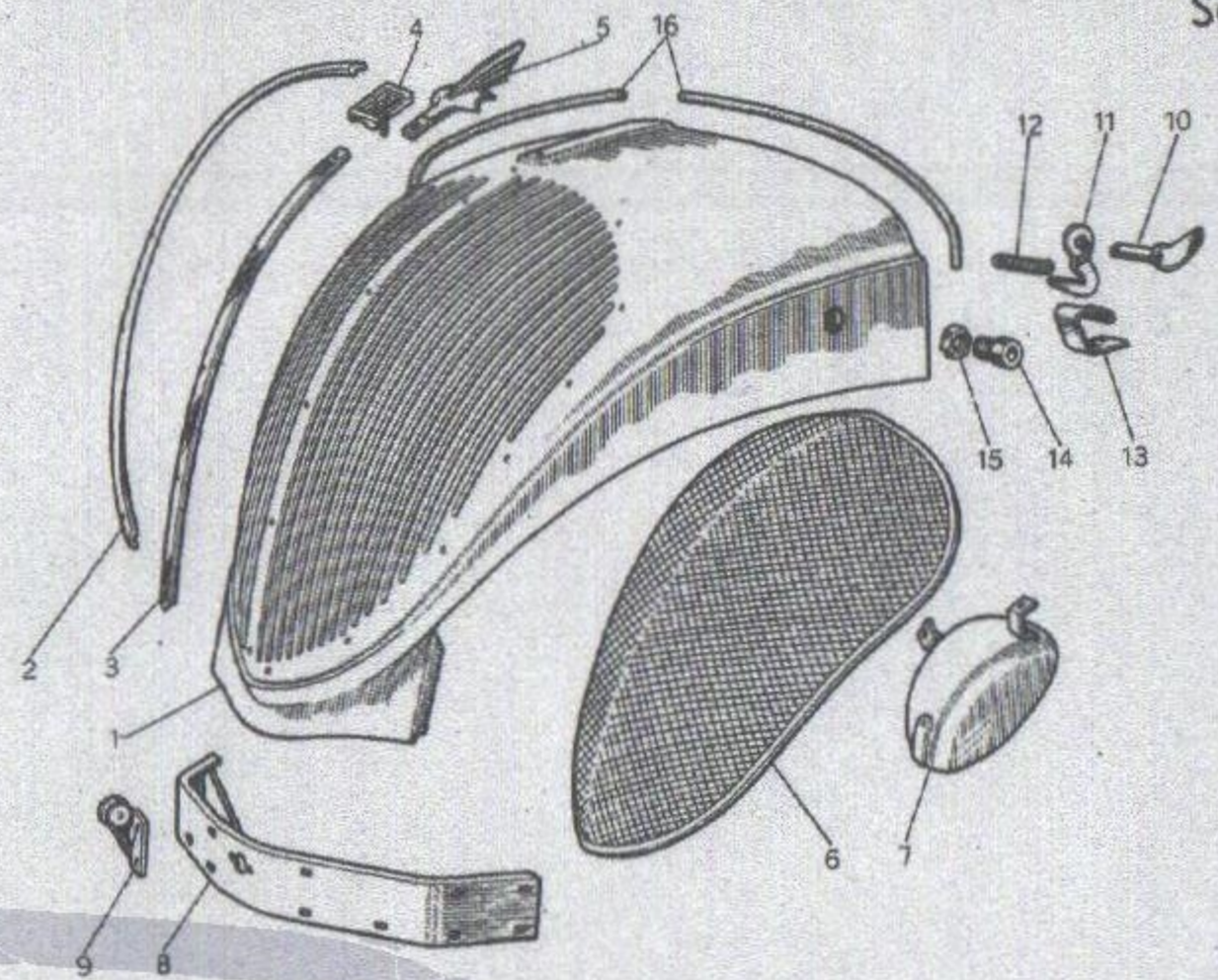
Sgr. 10



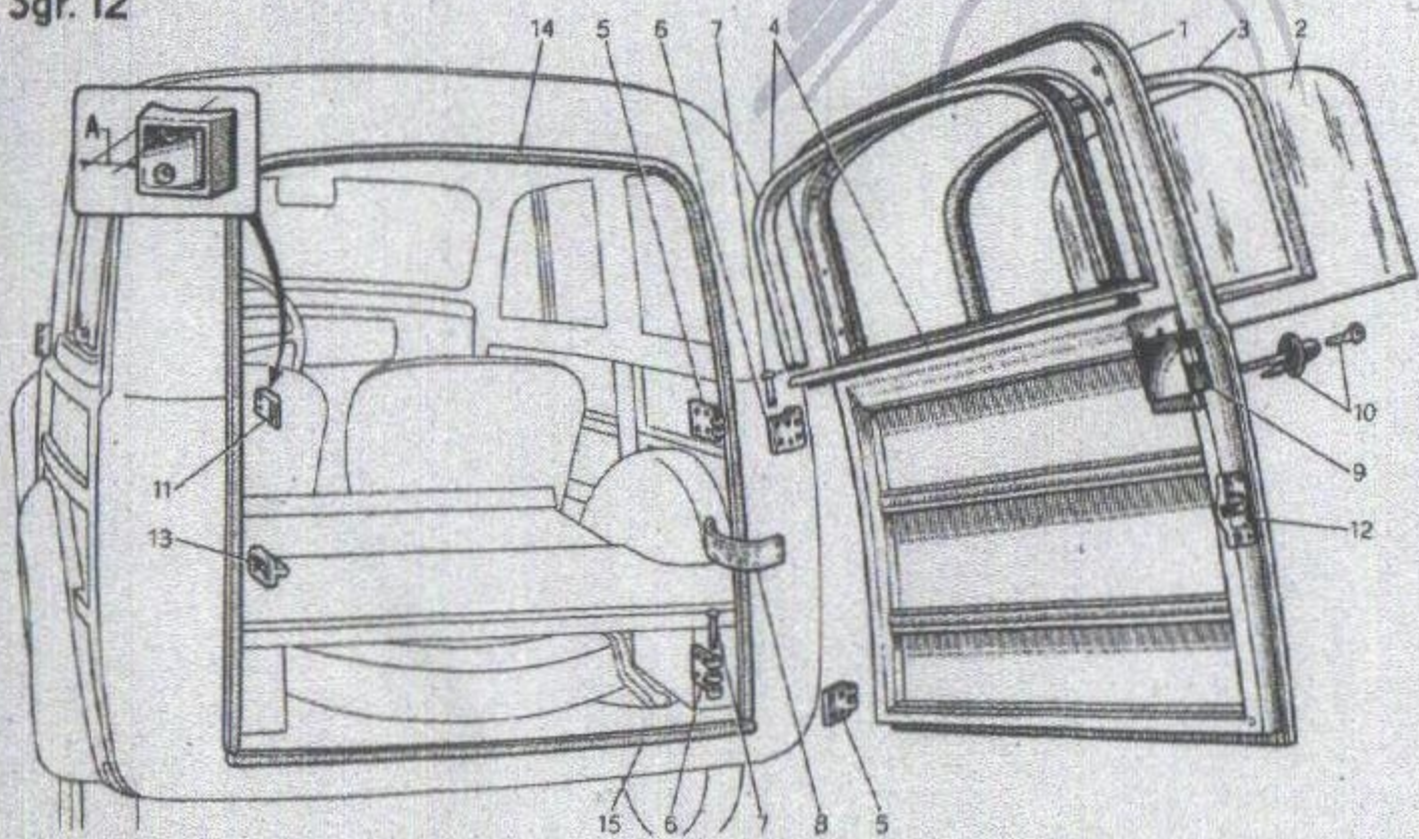
Sgr. 11



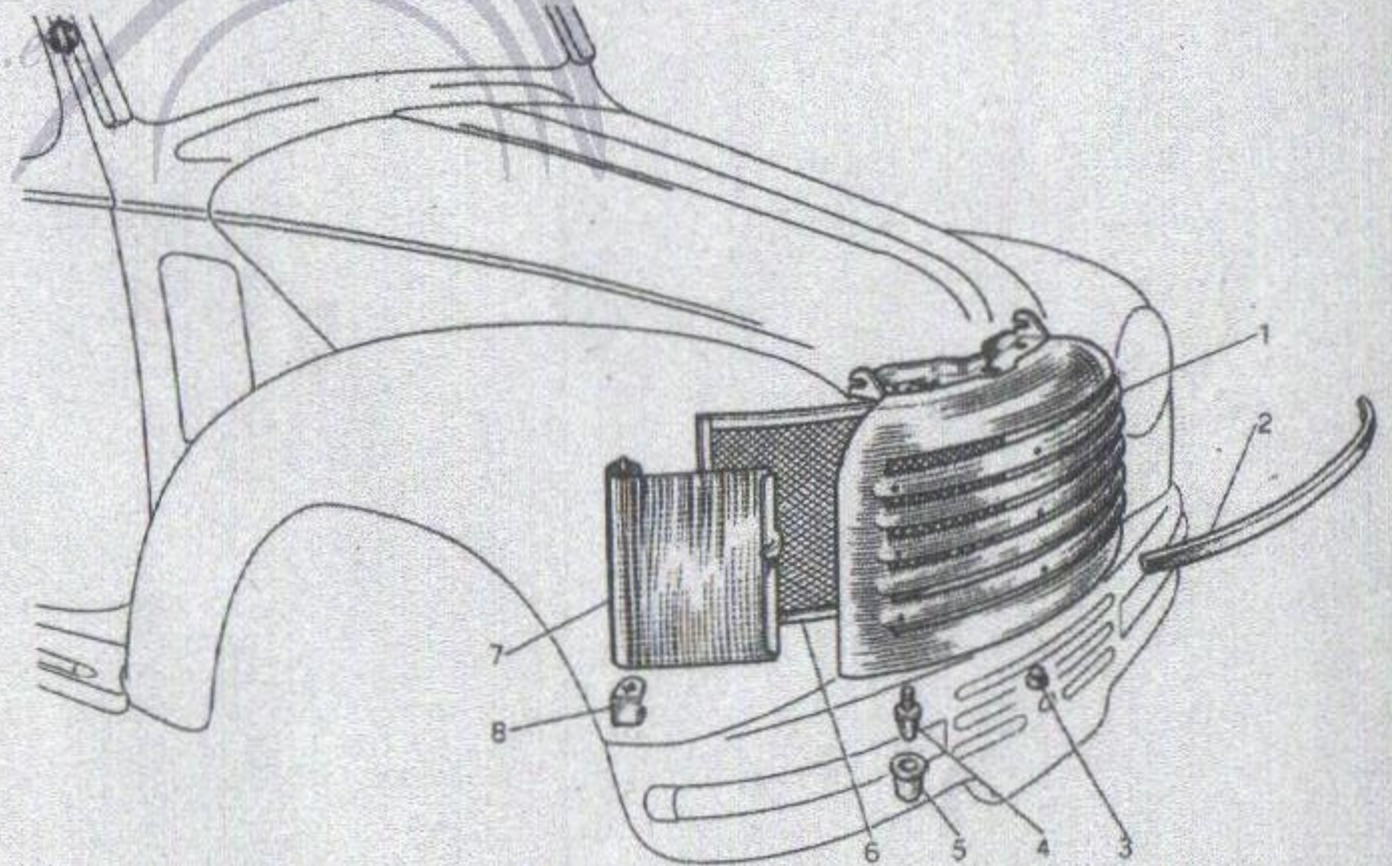
Sgr. 13



Sgr. 12

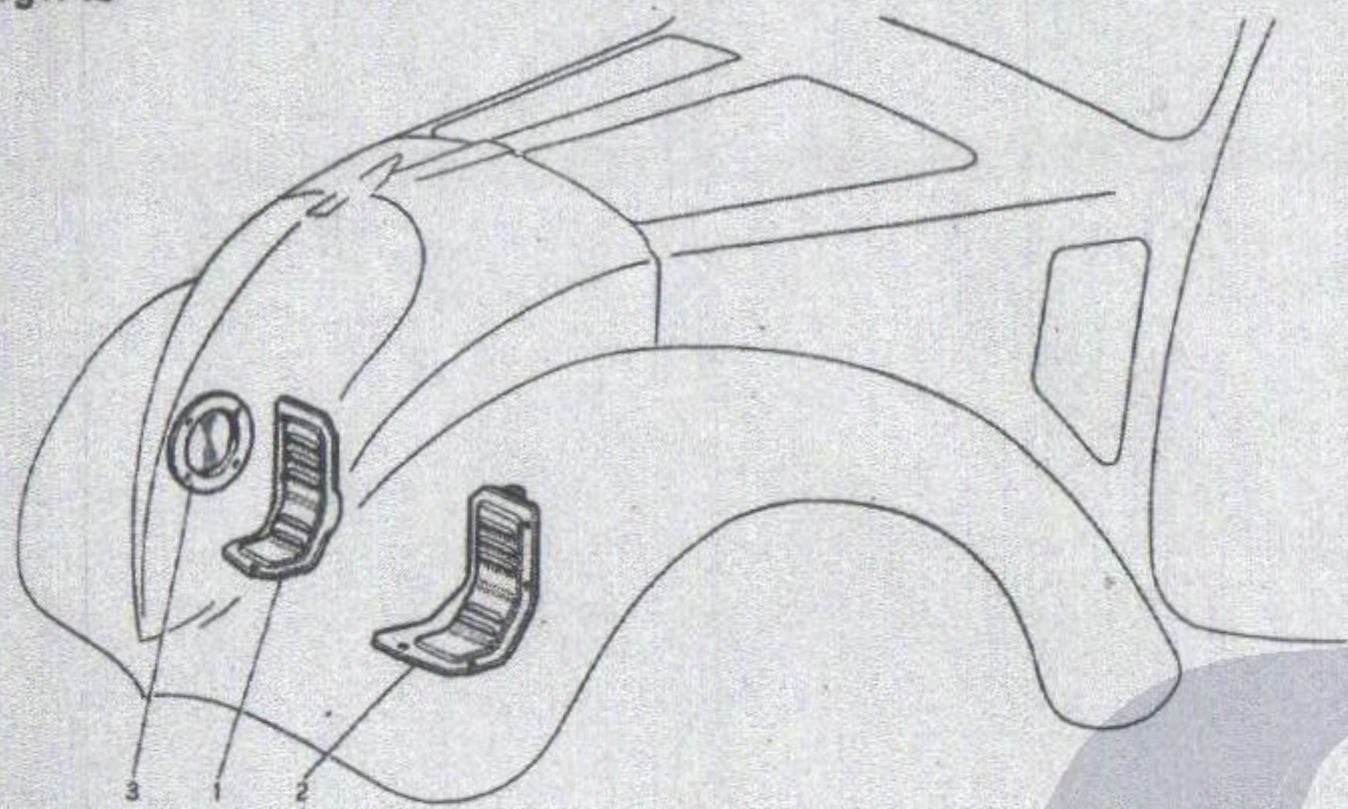


Sgr. 14

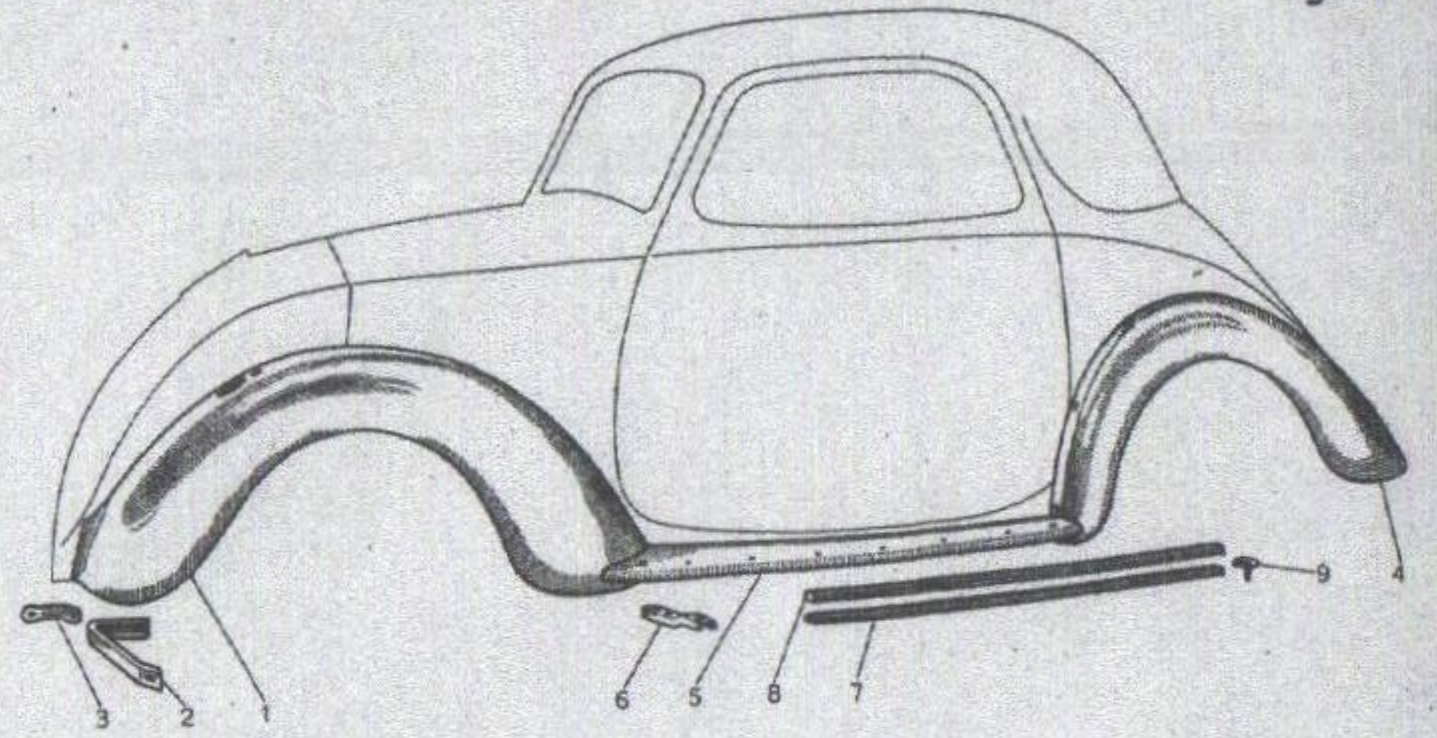


www.fiat-topolino.com

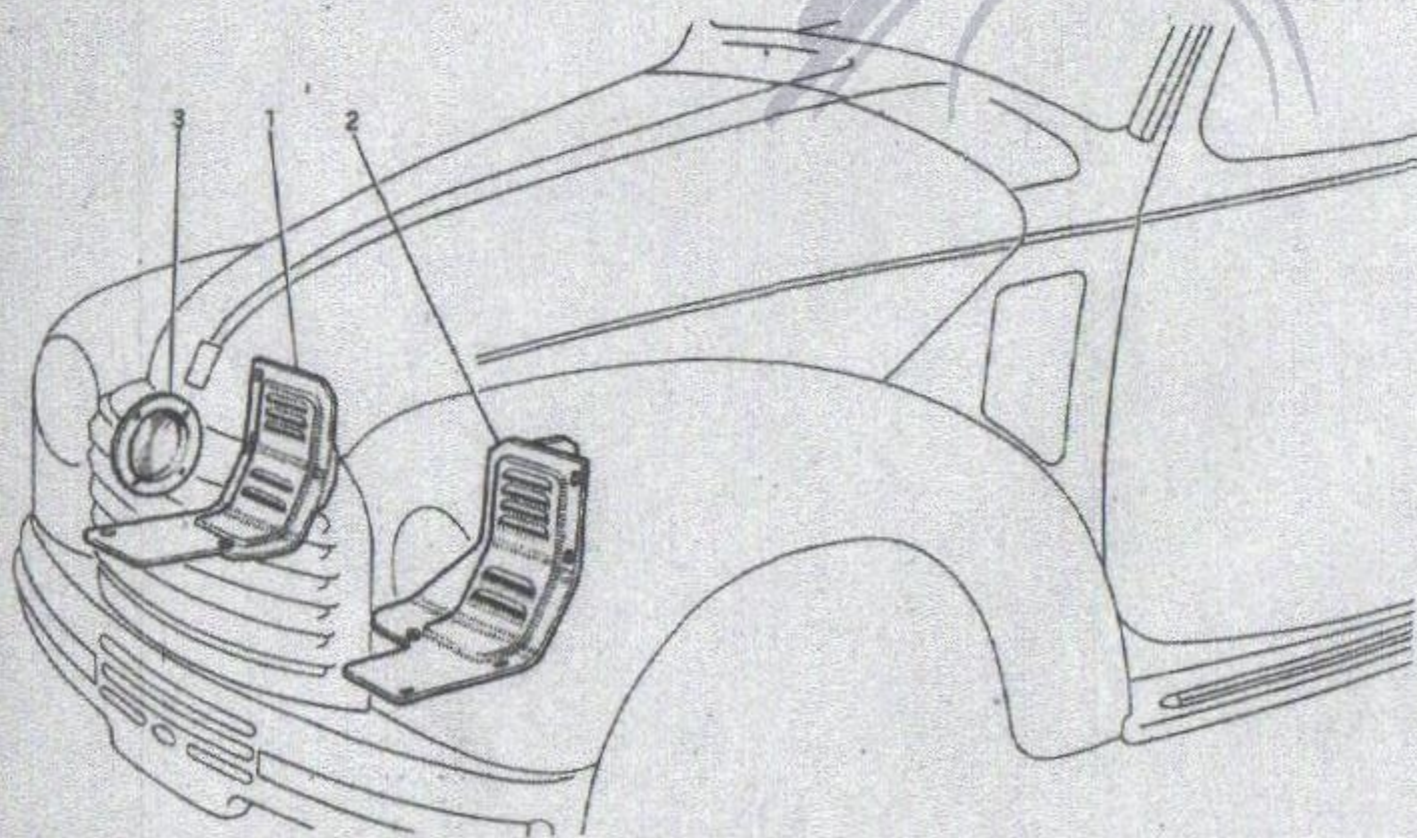
Sgr. 15



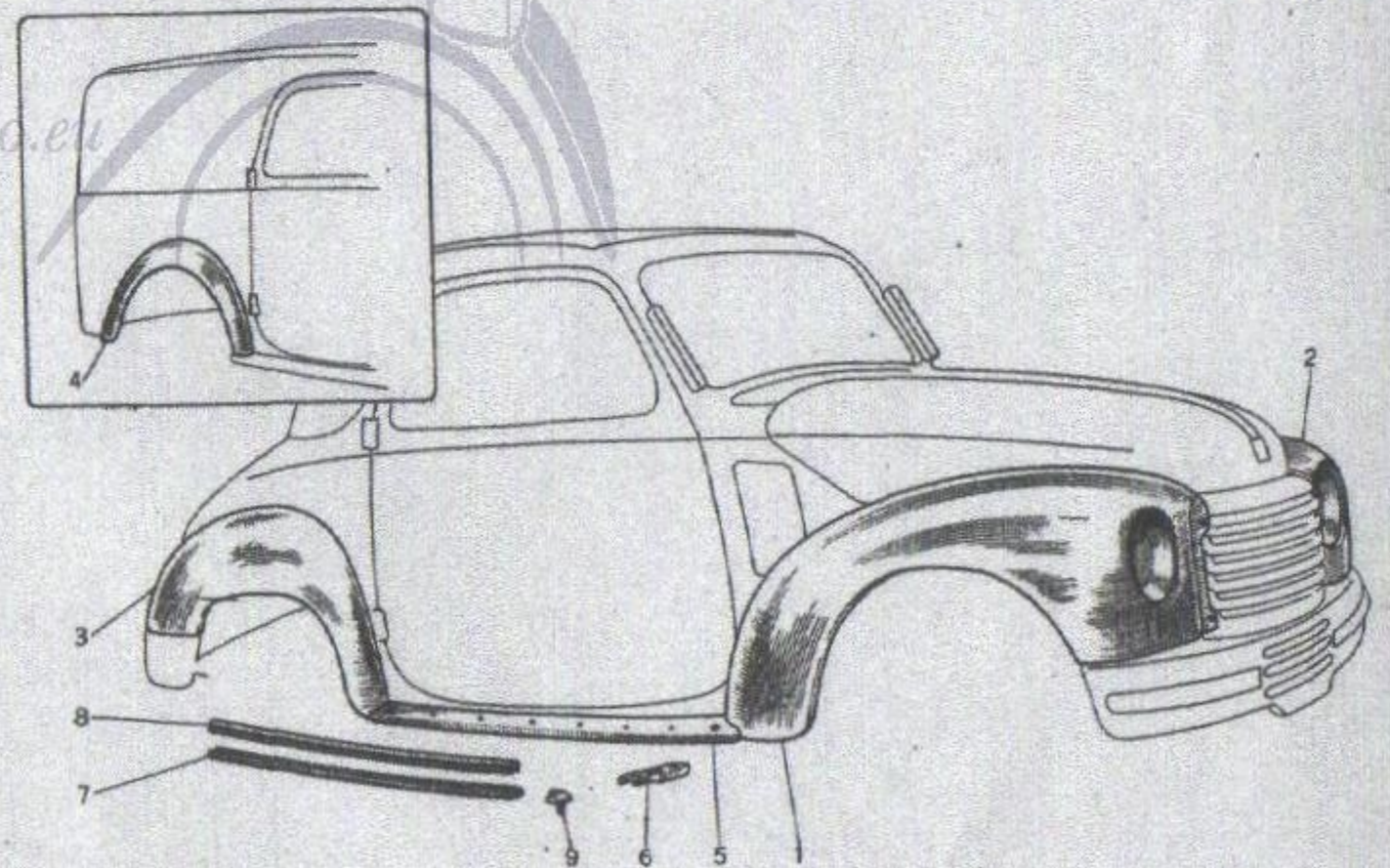
Sgr. 17



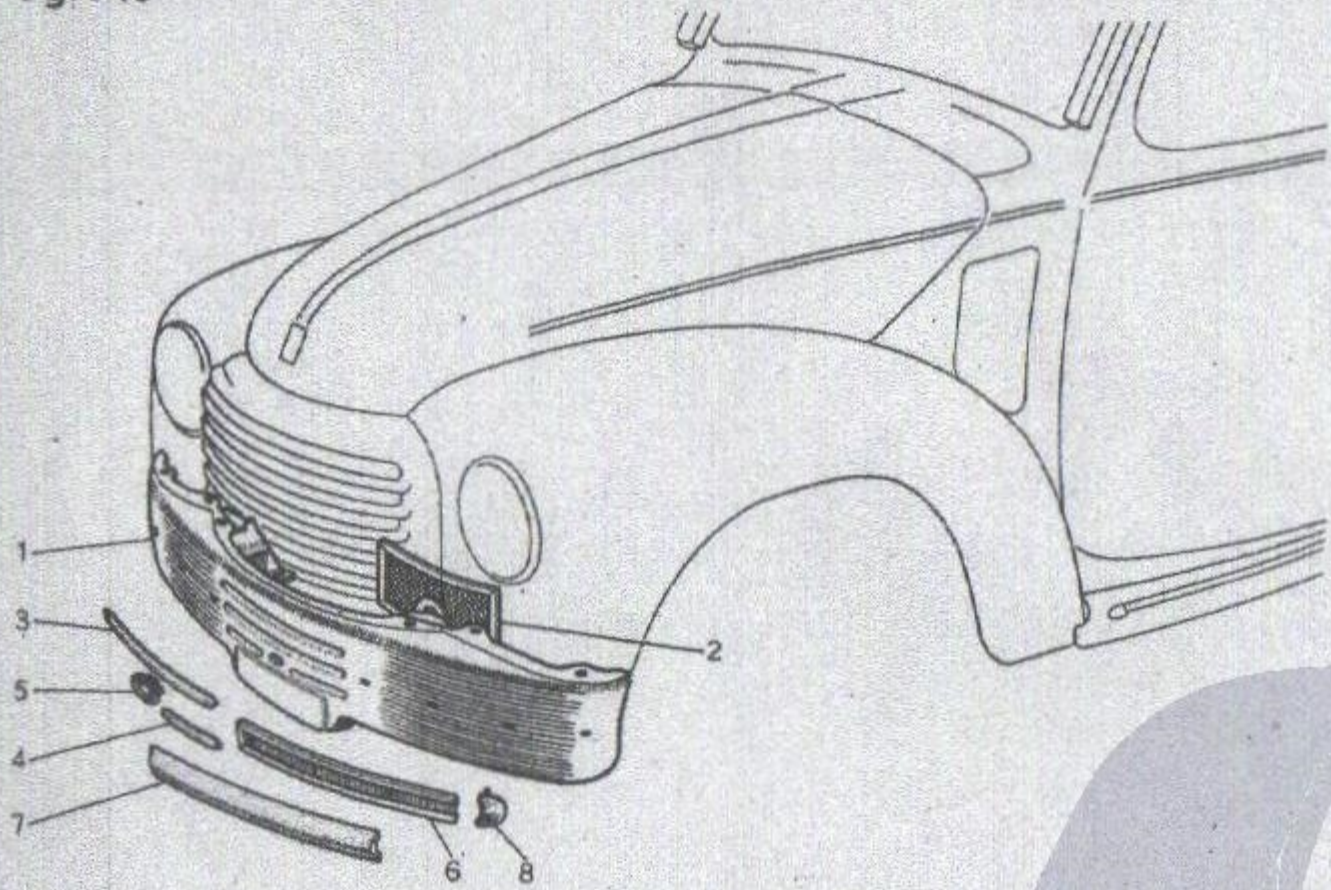
Sgr. 16



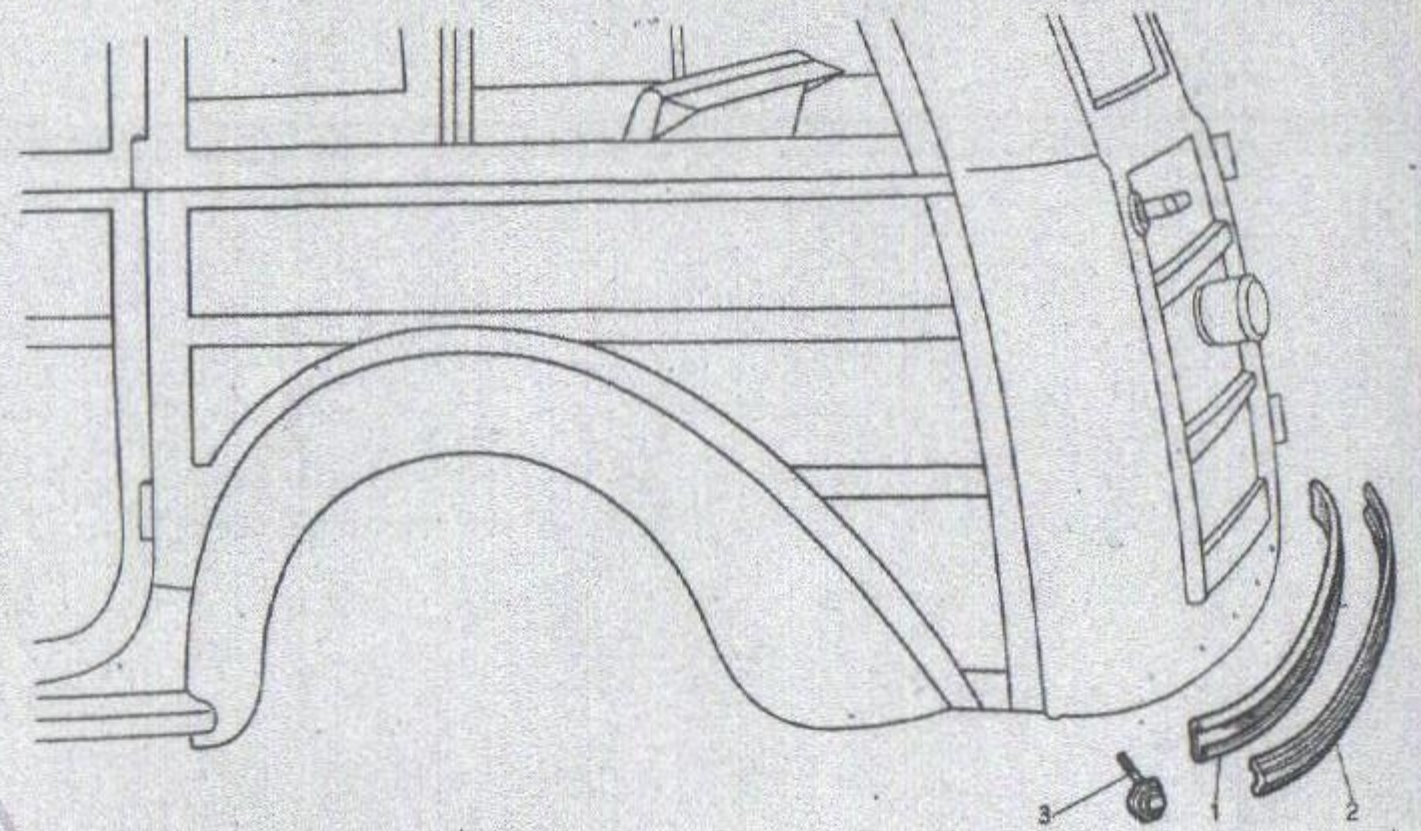
Sgr. 18



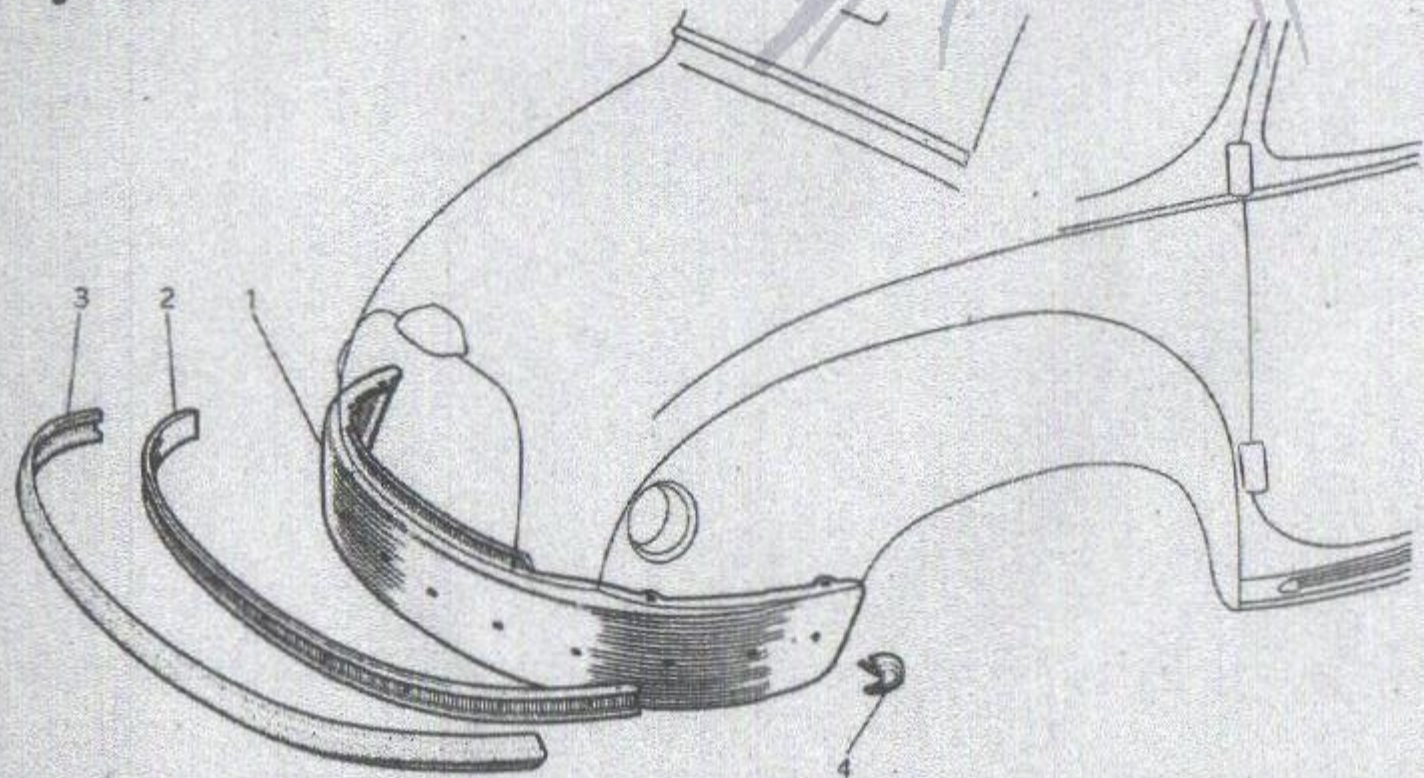
Sgr. 19



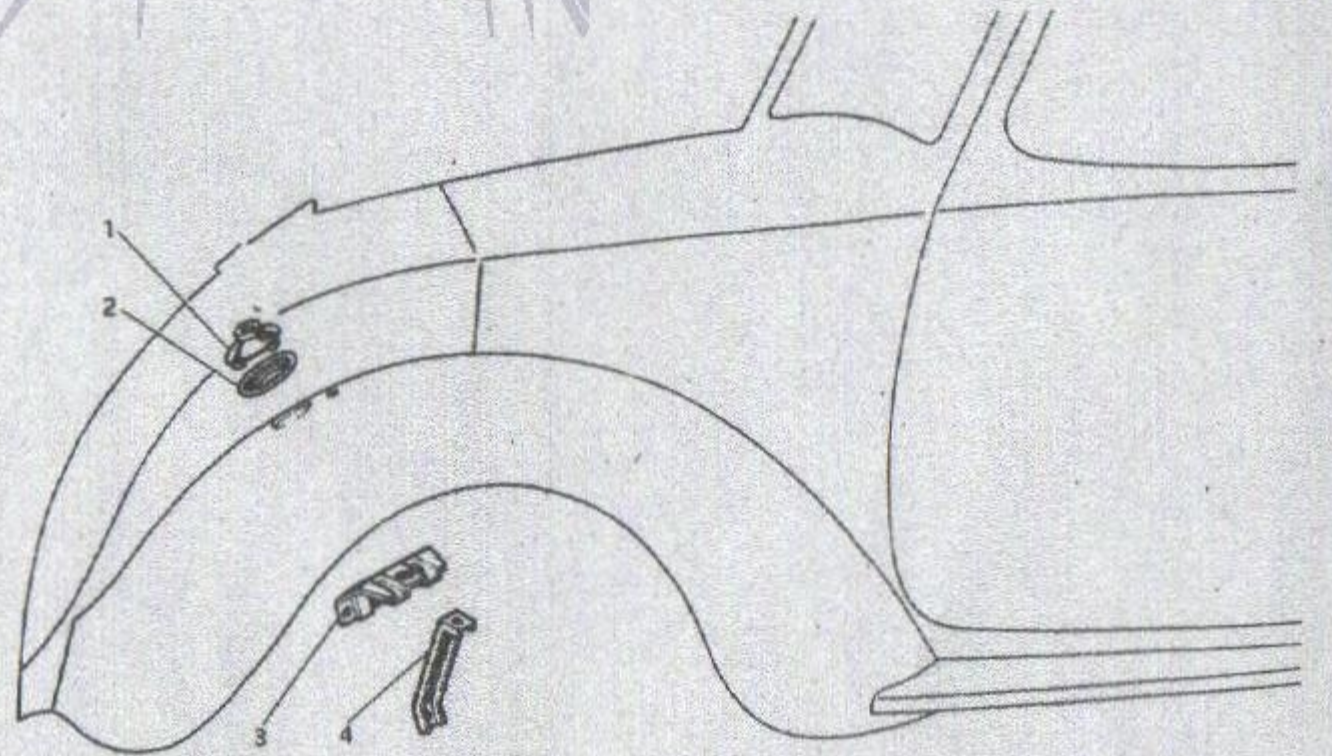
Sgr. 21



Sgr. 20

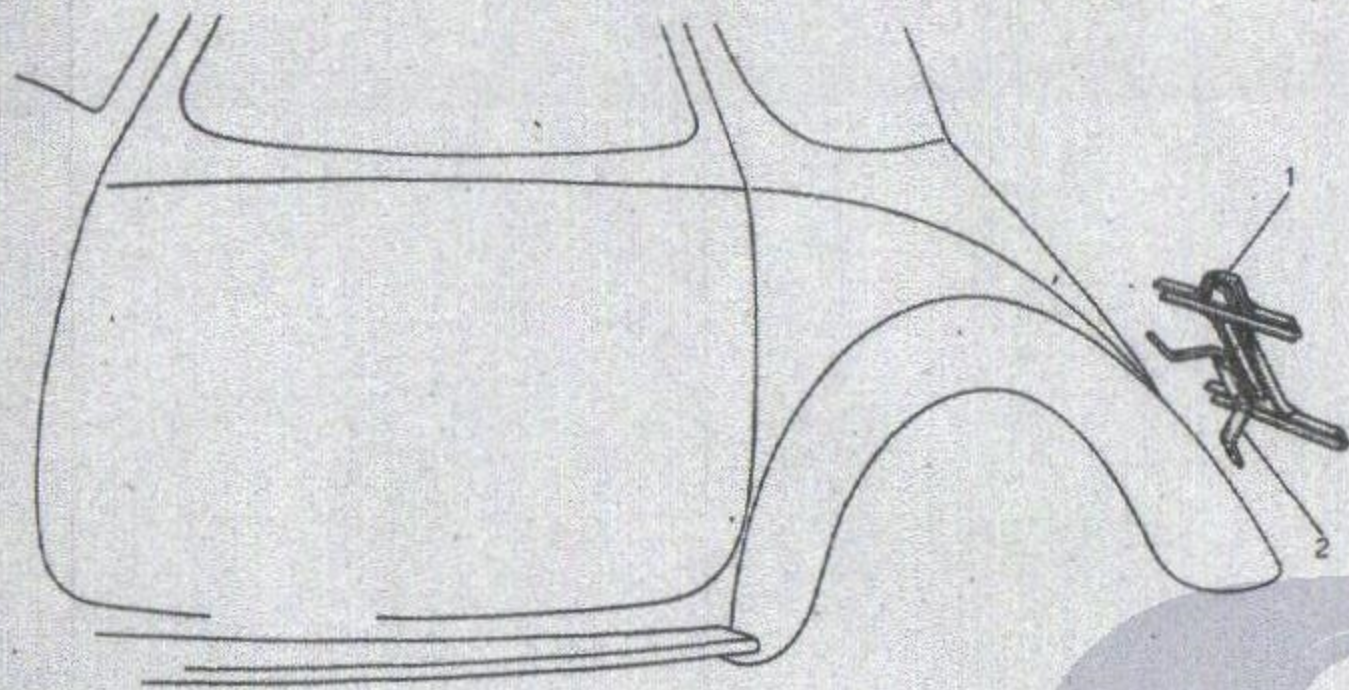


Sgr. 22

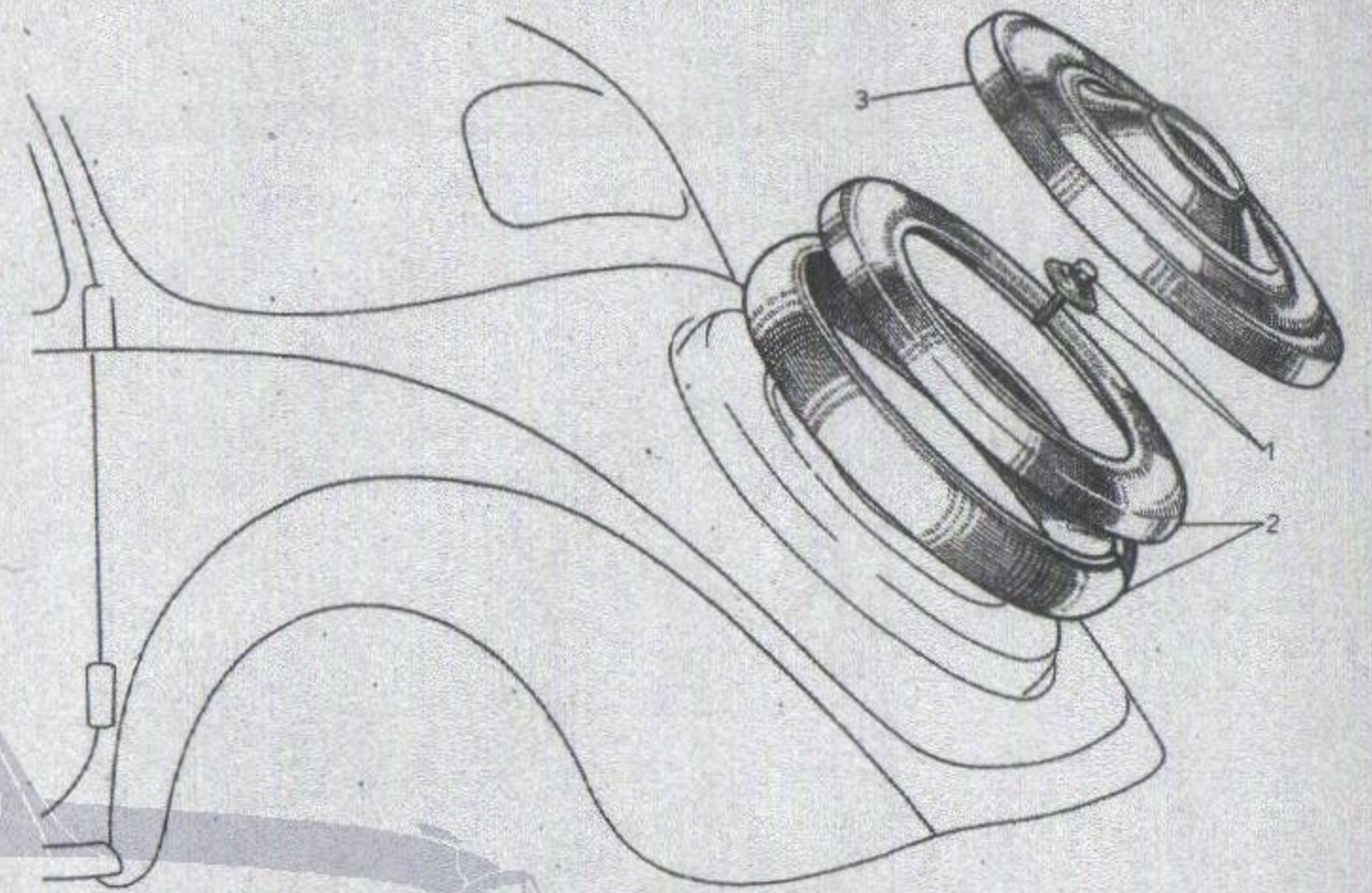


www.fiat-topolino.eu

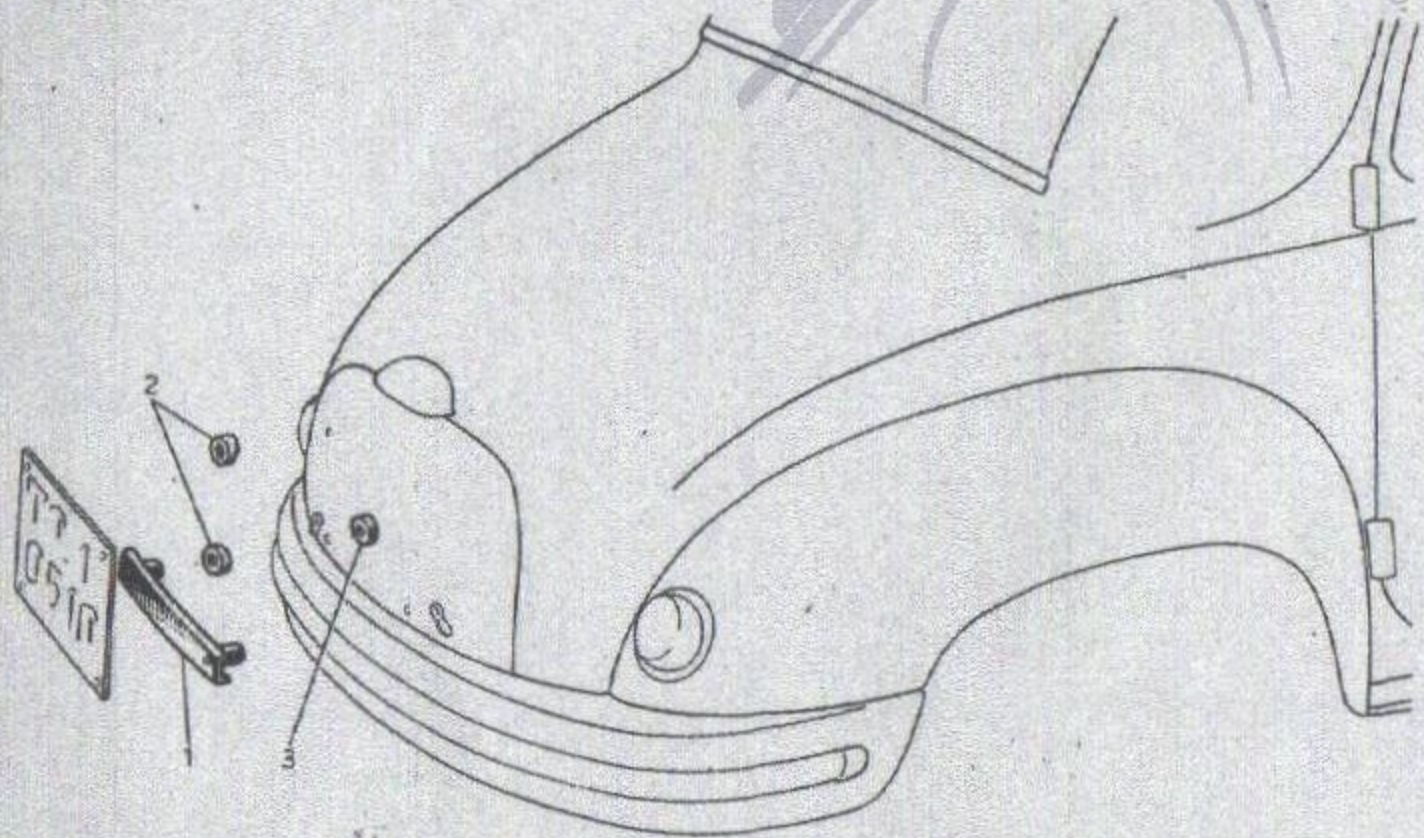
Sgr.23



Sgr.25

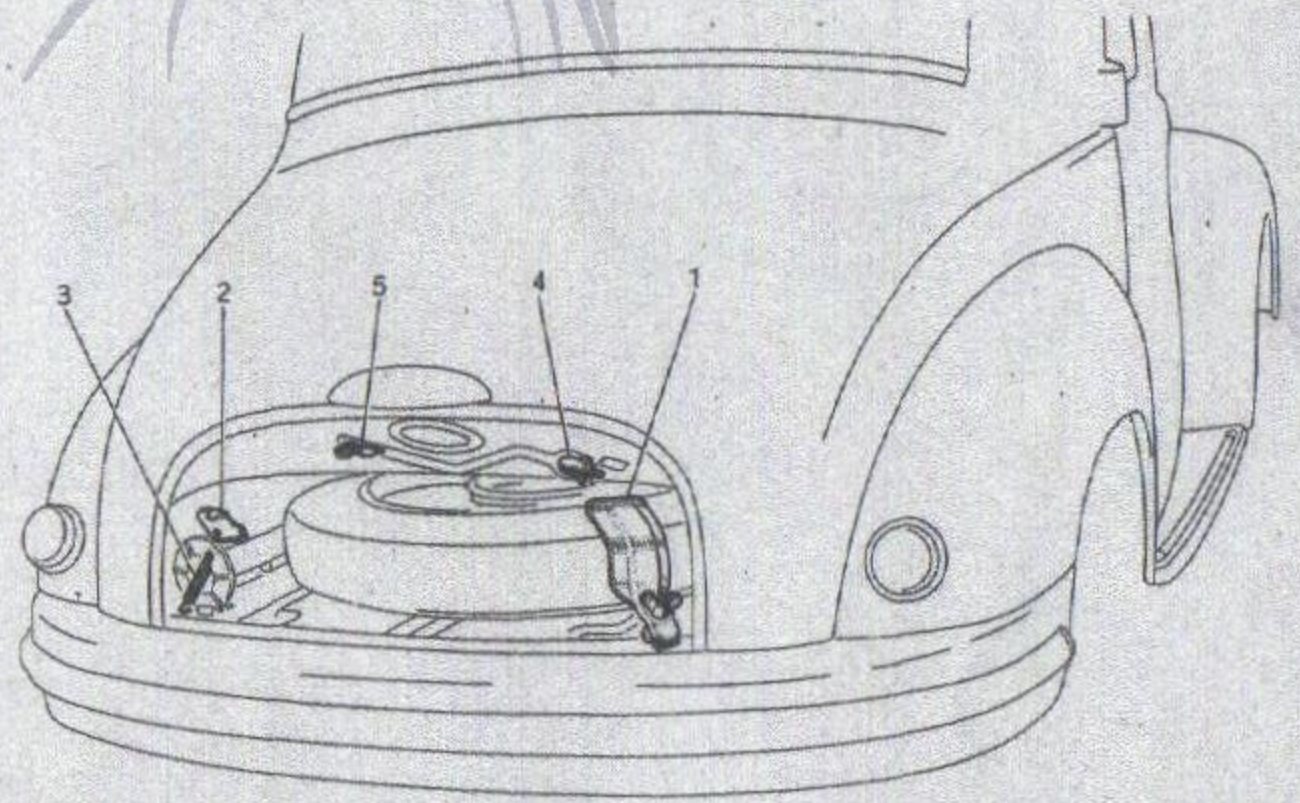


Sgr.24

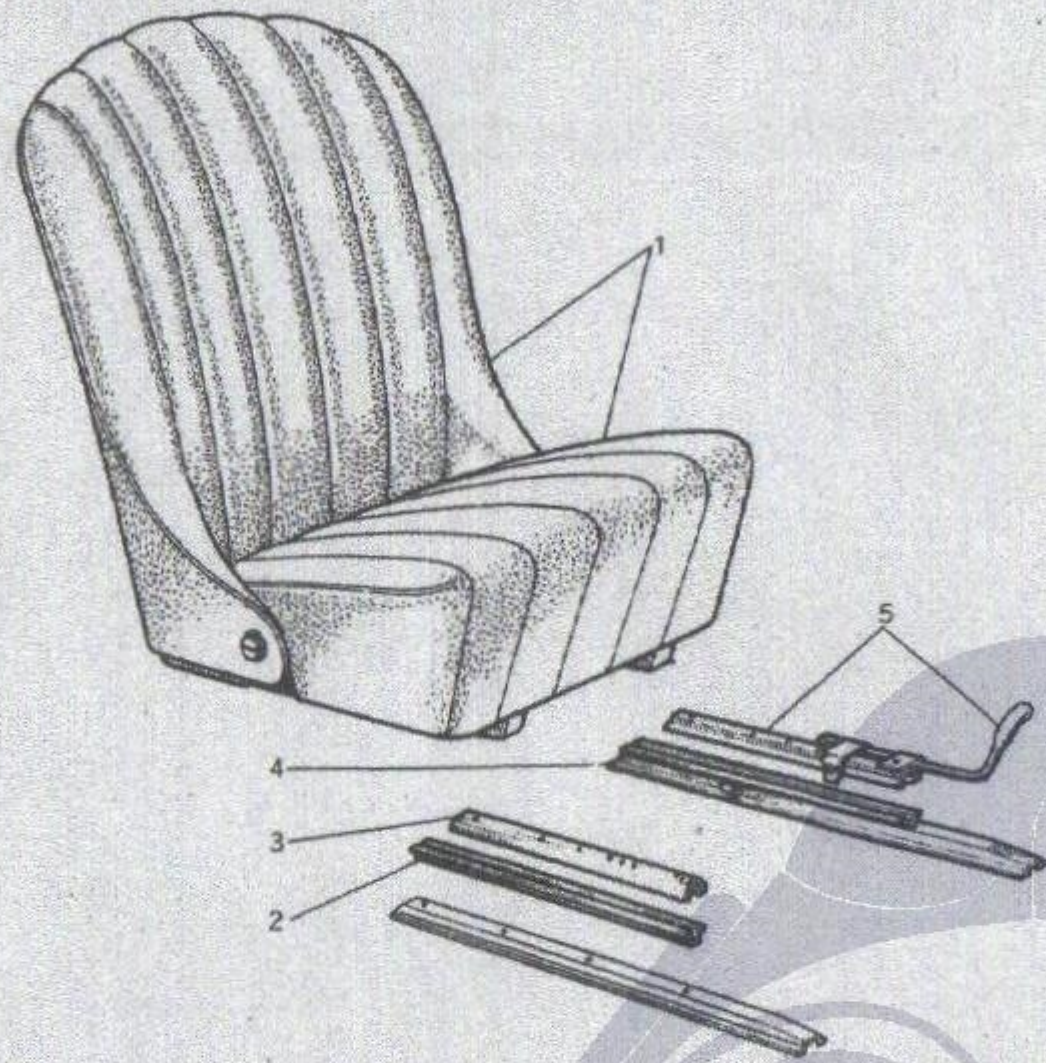


www.fiat-topolino.eu

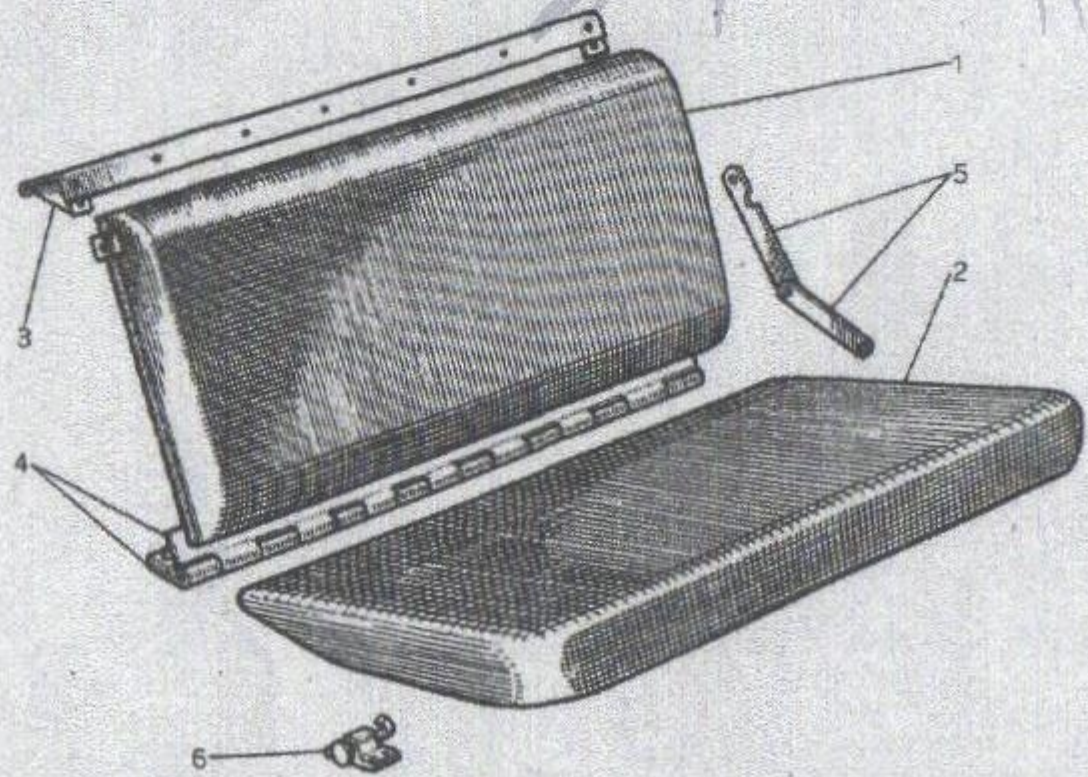
Sgr.26



Sgr. 27



Sgr. 28



Sgr. 29

